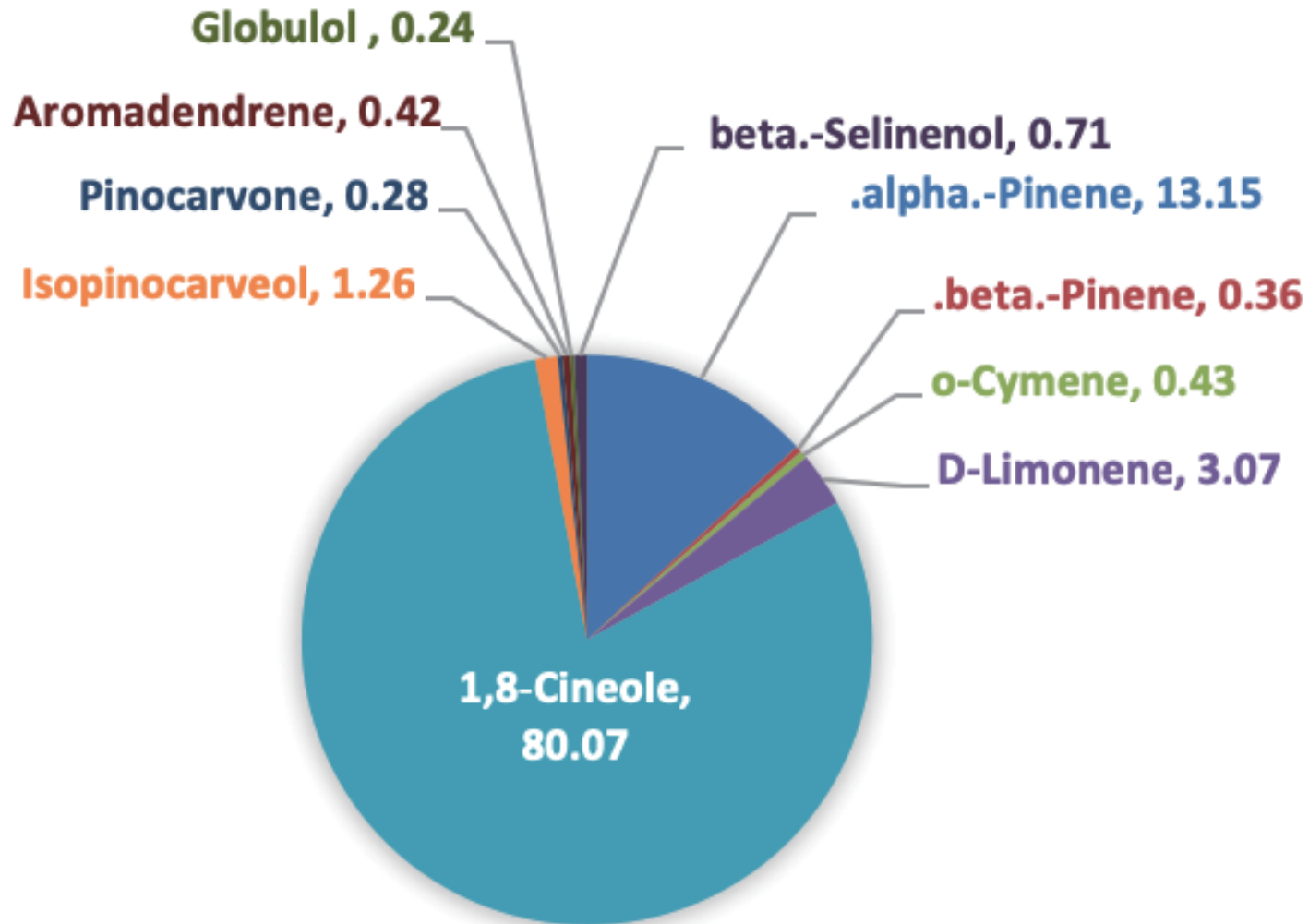
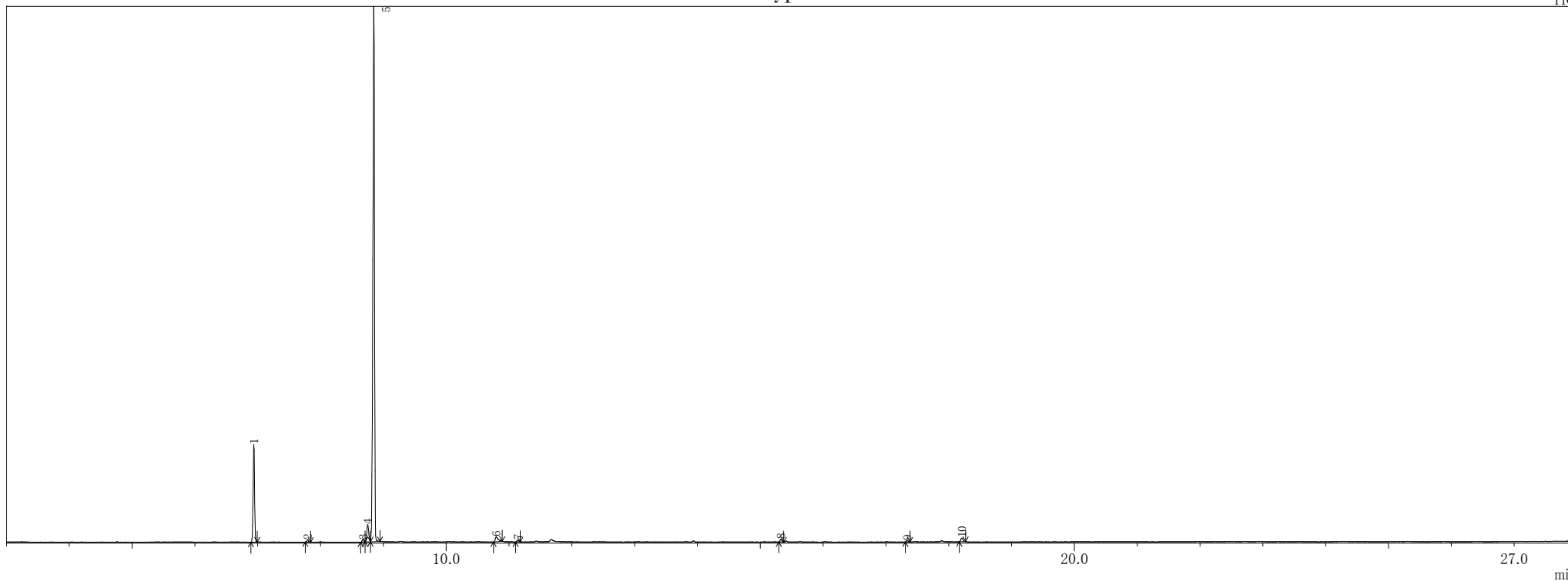


EUCALPTUS BLUE GUM



Eucalyptus Blue Gum

TIC



ピークテーブル TIC

ピーク#	保持時間	面積	面積%	高さ	高さ%	A/H	化合物
1	6.941	1666379	13.15	1017800	14.59	1.64	Bicyclo[3.1.1]hept-2-ene, 2,6,6-trimethyl-, (+/-)-
2	7.795	45551	0.36	26125	0.37	1.74	.beta.-Pinene
3	8.677	53912	0.43	25380	0.36	2.12	Benzene, 1-methyl-2-(1-methylethyl)-
4	8.753	389547	3.07	180203	2.58	2.16	D-Limonene
5	8.851	10144618	80.07	5575568	79.95	1.82	Eucalyptol
6	10.799	160244	1.26	50791	0.73	3.15	Isopinocarveol
7	11.142	35290	0.28	17861	0.26	1.98	2(10)-Pinen-3-one, (+/-)-
8	15.329	53535	0.42	27284	0.39	1.96	Aromadendrene
9	17.339	30122	0.24	14755	0.21	2.04	Globulol
10	18.209	89893	0.71	38086	0.55	2.36	2-Naphthalenemethanol, decahydro-.alpha...alpha..4a-trimethyl-8-methylene-, [2R-(2.alpha.,4a.alpha.,8a.beta.)]-
		12669091	100.00	6973853	100.00		

※1 設備提供：株式会社 久留米リサーチ・パーク

※2 使用機器：島津製作所製 GC-MS：QP2010 Plus

※3 分析条件：サンプルは有機溶媒で500倍に希釈後、直接導入法にて分析。

サンプル前処理…アセトンで500倍希釈、カラム…DB-5ms、

昇温条件…40°C(2min)-10°C/min-240°C(5min)、NISTライブラリにて同定。