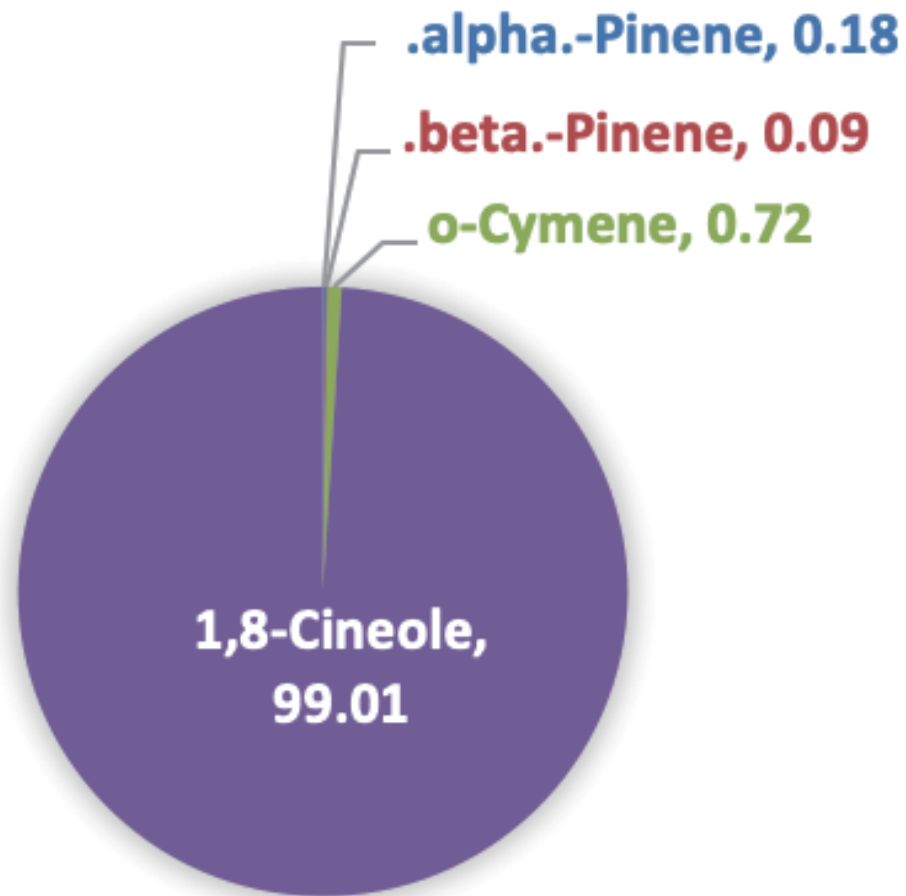
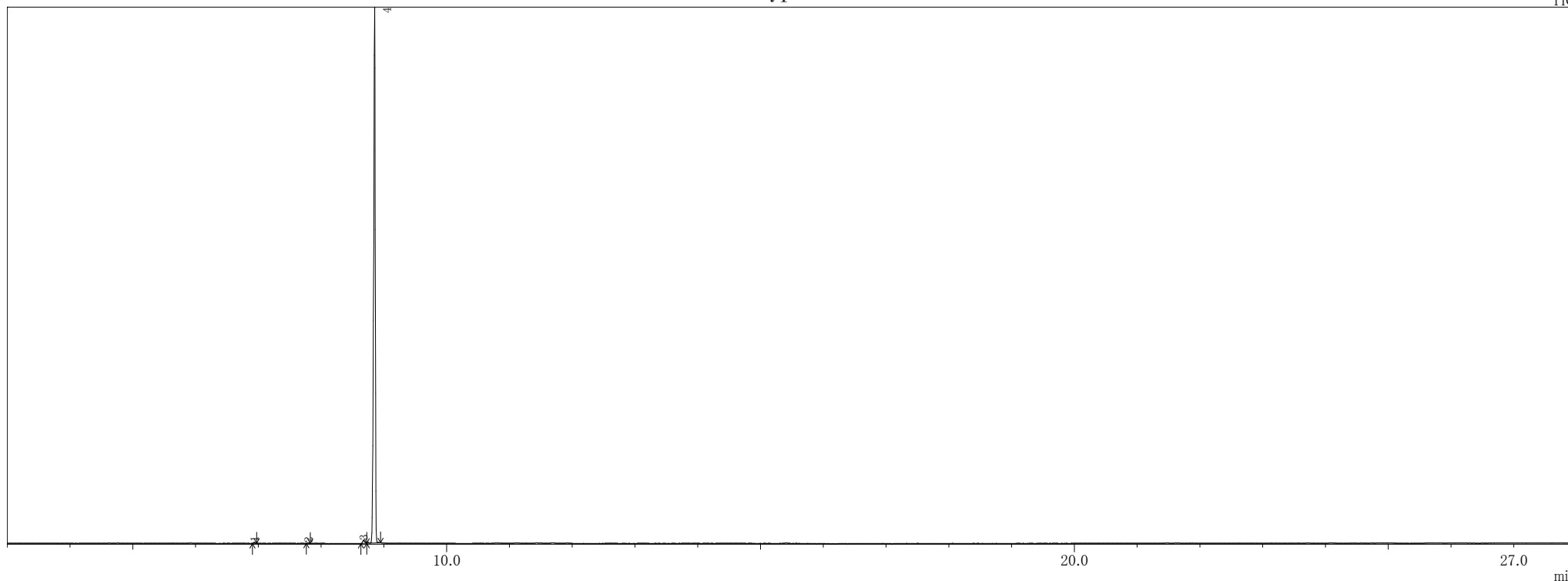


EUCALYPTUS BLUE MALIEE



Eucalyptus Blue Mallee

TIC



ピークテーブル TIC

ピーク#	保持時間	面積	面積%	高さ	高さ%	A/H	化合物
1	6.938	25601	0.18	16156	0.22	1.58	Bicyclo[3.1.1]hept-2-ene, 2,6,6-trimethyl-, (+/-)-
2	7.796	12965	0.09	8378	0.11	1.55	.beta.-Pinene
3	8.677	99598	0.72	43855	0.58	2.27	Benzene, 1-methyl-2-(1-methylethyl)-
4	8.855	13778194	99.01	7445276	99.09	1.85	Eucalyptol
		13916358	100.00	7513665	100.00		

※1 設備提供：株式会社 久留米リサーチ・パーク

※2 使用機器：島津製作所製 GC-MS：QP2010 Plus

※3 分析条件：サンプルは有機溶媒で500倍に希釈後、直接導入法にて分析。

サンプル前処理…アセトンで500倍希釈、カラム…DB-5ms、

昇温条件…40°C(2min)-10°C/min-240°C(5min)、NISTライブラリにて同定。