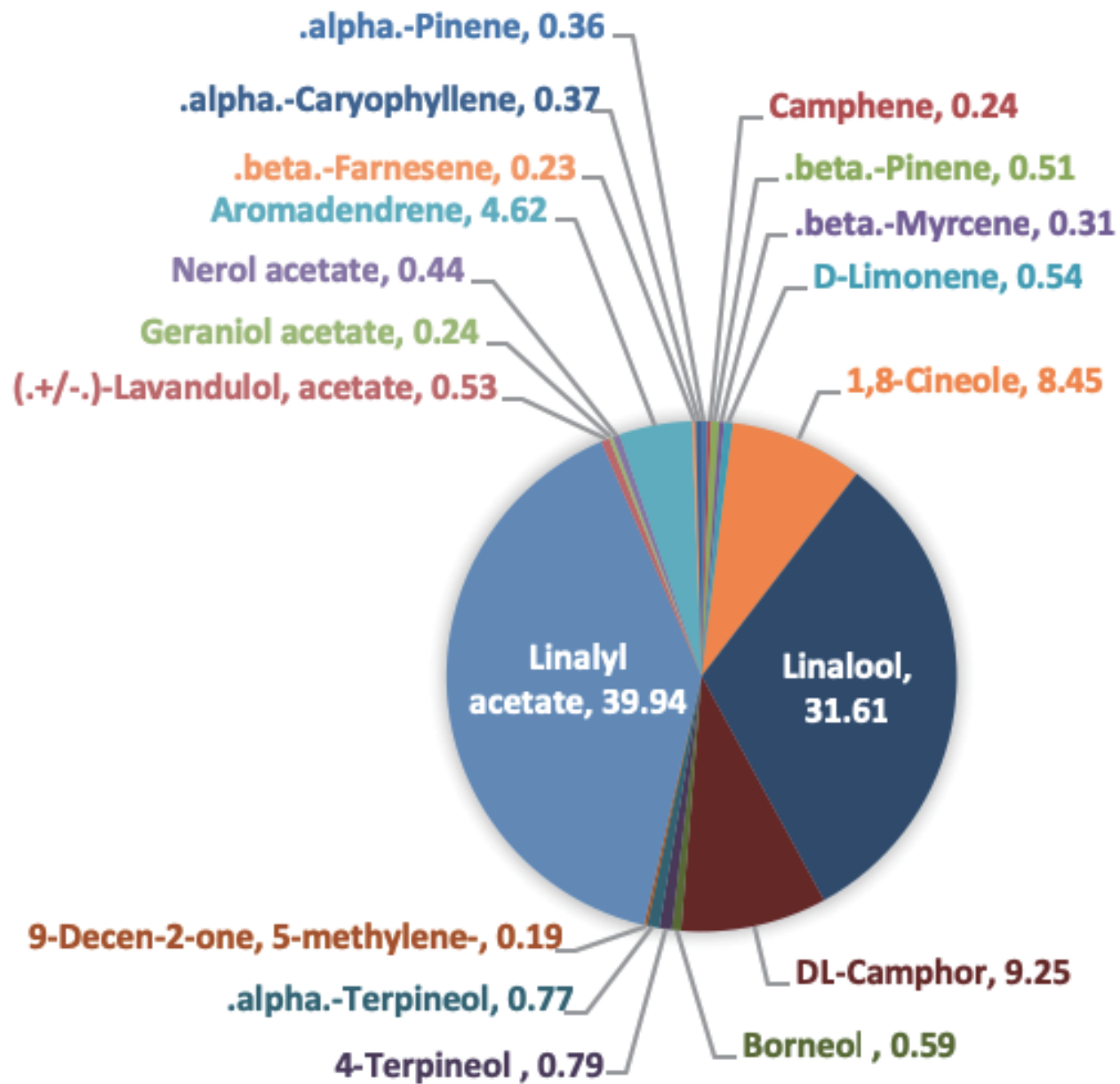
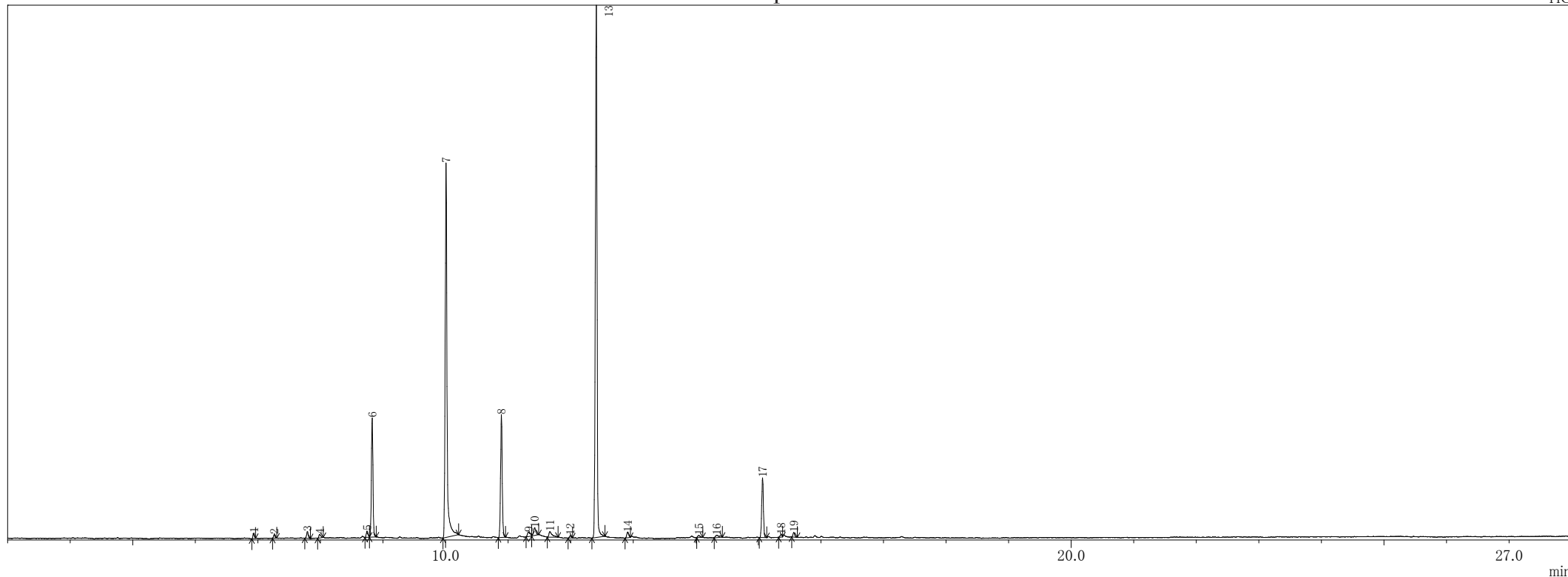


LAVENDER SPIKE



Lavende Spike

TIC



ピークテーブル TIC

ピーク#	保持時間	面積	面積%	高さ	高さ%	A/H	化合物
1	6.936	44173	0.36	26811	0.42	1.65	Bicyclo[3.1.1]hept-2-ene, 2,6,6-trimethyl-, (+/-)-
2	7.262	28717	0.24	16762	0.26	1.71	Camphene
3	7.793	62013	0.51	34167	0.54	1.81	.beta.-Pinene
4	7.990	37657	0.31	17928	0.28	2.10	.beta.-Myrcene
5	8.746	66270	0.54	31537	0.50	2.10	D-Limonene
6	8.829	1028788	8.45	594539	9.37	1.73	Eucalyptol
7	10.010	3848001	31.61	1868311	29.46	2.06	1,6-Octadien-3-ol, 3,7-dimethyl-
8	10.894	1126341	9.25	612320	9.65	1.84	Bicyclo[2.2.1]heptan-2-one, 1,7,7-trimethyl-, (+/-)-
9	11.329	71813	0.59	22495	0.35	3.19	endo-Borneol
10	11.425	96584	0.79	38204	0.60	2.53	3-Cyclohexen-1-ol, 4-methyl-1-(1-methylethyl)-
11	11.669	93573	0.77	26983	0.43	3.47	3-Cyclohexene-1-methanol, .alpha.,.alpha.,4-trimethyl-, (S)-
12	11.995	22862	0.19	12397	0.20	1.84	9-Decen-2-one, 5-methylene-
13	12.410	4861943	39.94	2655811	41.88	1.83	1,6-Octadien-3-ol, 3,7-dimethyl-, acetate
14	12.912	64927	0.53	28915	0.46	2.25	(+/-)-Lavandulol, acetate
15	14.050	28959	0.24	10283	0.16	2.82	2,6-Octadien-1-ol, 3,7-dimethyl-, acetate
16	14.335	53666	0.44	12420	0.20	4.32	2,6-Octadien-1-ol, 3,7-dimethyl-, acetate, (E)-
17	15.069	562957	4.62	297104	4.68	1.89	Bicyclo[7.2.0]undec-4-ene, 4,11,11-trimethyl-8-methylene-, [1R-(1R*,4Z,9S*)]-
18	15.365	28172	0.23	12326	0.19	2.29	1,6,10-Dodecatriene, 7,11-dimethyl-3-methylene-
19	15.567	44870	0.37	22749	0.36	1.97	.alpha.-Caryophyllene
		12172286	100.00	6342062	100.00		

※1 設備提供: 株式会社 久留米リサーチ・パーク

※2 使用機器: 島津製作所製 GC-MS: QP2010 Plus

※3 分析条件: サンプルは有機溶媒で500倍に希釈後、直接導入法にて分析。

サンプル前処理...アセトンで500倍希釈、カラム...DB-5ms、

昇温条件...40°C(2min)-10°C/min-240°C(5min)、NISTライブラリにて同定。