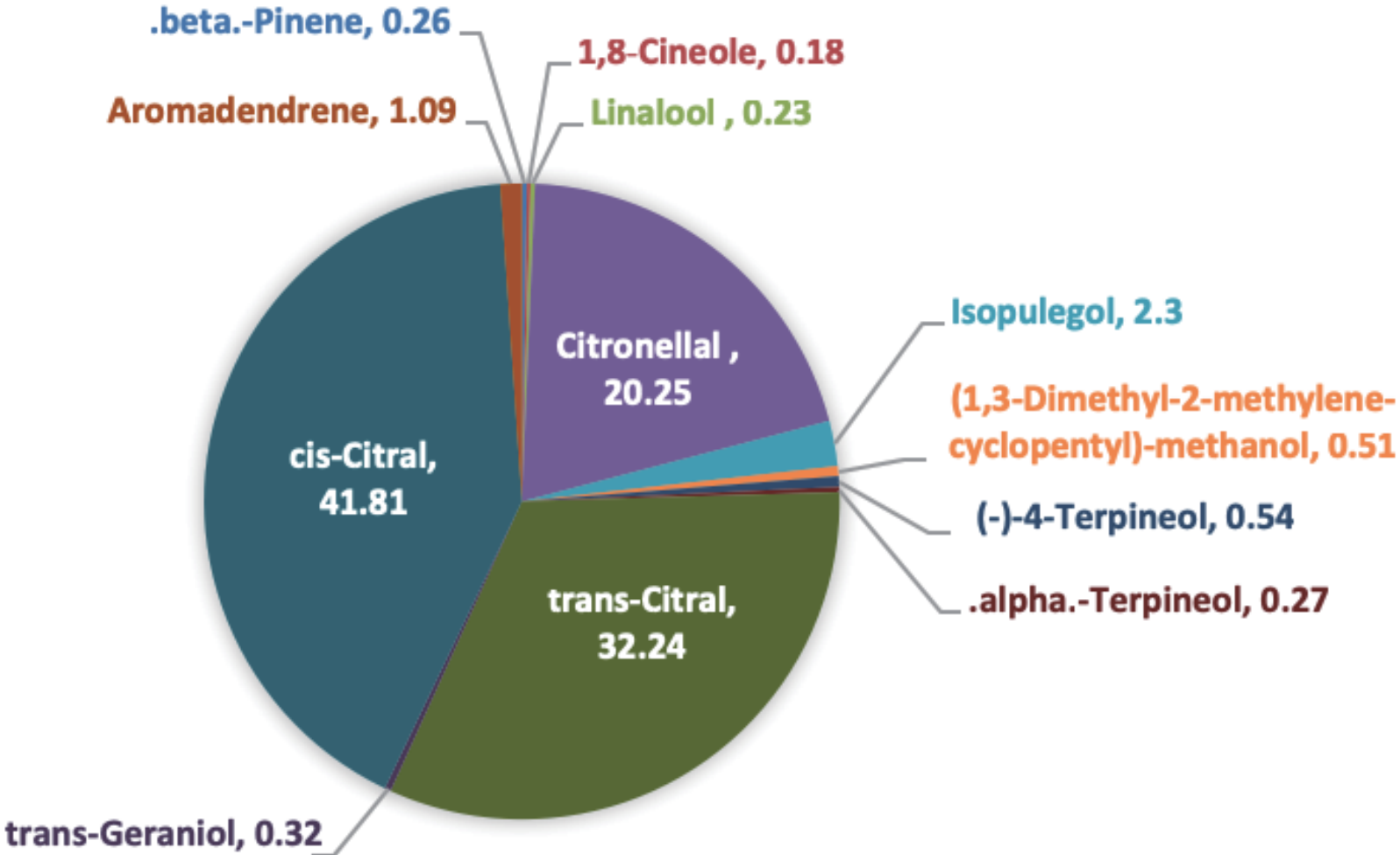
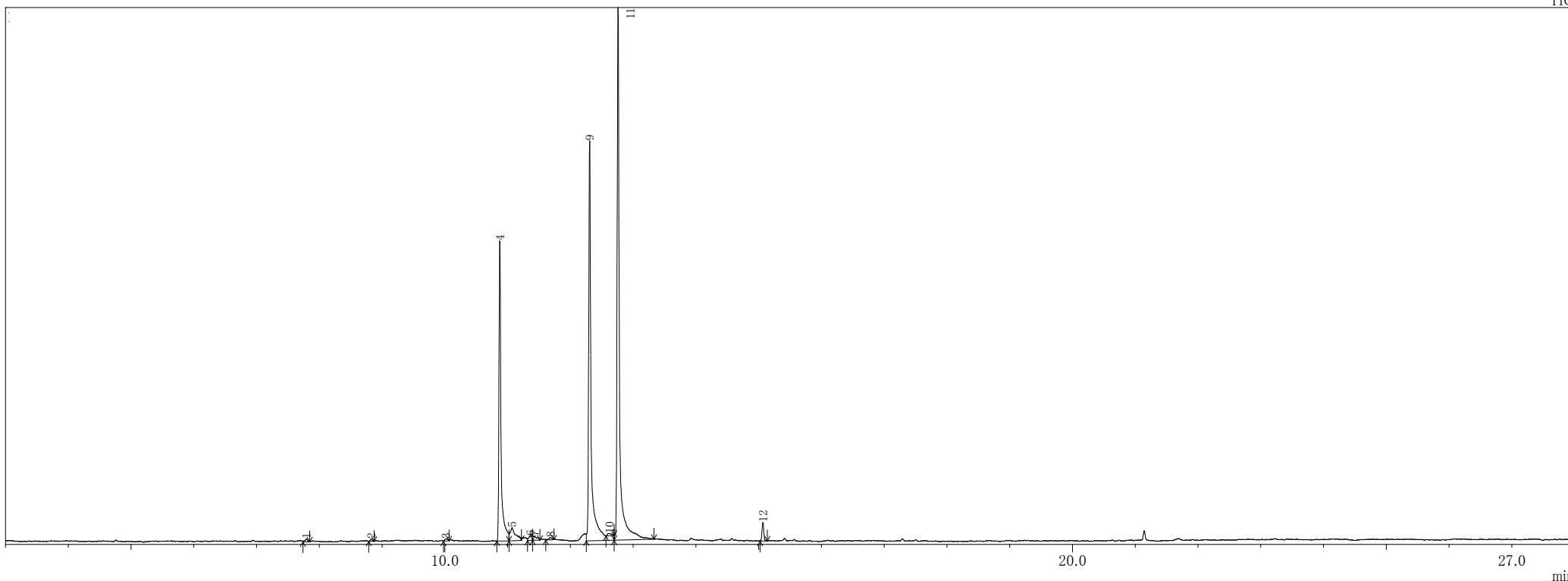


# LEMON TEE TREE



# Lemon Tea Tree

TIC



ピークテーブル TIC

ピーク#	保持時間	面積	面積%	高さ	高さ%	A/H	化合物
1	7.793	31003	0.26	9964	0.23	3.11	.beta.-Pinene
2	8.829	20551	0.18	9566	0.22	2.15	Eucalyptol
3	10.016	26645	0.23	7889	0.18	3.38	1,6-Octadien-3-ol, 3,7-dimethyl-
4	10.877	2377845	20.25	1031330	23.36	2.31	6-Octenal, 3,7-dimethyl-
5	11.073	270488	2.30	44764	1.01	6.04	Cyclohexanol, 5-methyl-2-(1-methylethenyl)-
6	11.364	59486	0.51	15617	0.35	3.81	(1,3-Dimethyl-2-methylene-cyclopentyl)-methanol
7	11.435	63268	0.54	12529	0.28	5.05	3-Cyclohexen-1-ol, 4-methyl-1-(1-methylethyl)-, (R)-
8	11.685	31910	0.27	8200	0.19	3.89	3-Cyclohexene-1-methanol, .alpha.,.alpha.,4-trimethyl-, (S)-
9	12.309	3785472	32.24	1374291	31.13	2.75	2,6-Octadienal, 3,7-dimethyl-, (E)-
10	12.624	37316	0.32	7792	0.18	4.79	2,6-Octadien-1-ol, 3,7-dimethyl-, (E)-
11	12.761	4908399	41.81	1829643	41.44	2.68	2,6-Octadienal, 3,7-dimethyl-, (Z)-
12	15.069	127923	1.09	63776	1.44	2.01	Bicyclo[7.2.0]undec-4-ene, 4,11,11-trimethyl-8-methylene-, [1R-(1R*,4Z,9S*)]-
		11740306	100.00	4415361	100.00		

※1 設備提供：株式会社 久留米リサーチ・パーク

※2 使用機器：島津製作所製 GC-MS：QP2010 Plus

※3 分析条件：サンプルは有機溶媒で500倍に希釈後、直接導入法にて分析。

サンプル前処理…アセトンで500倍希釈、カラム…DB-5ms。

昇温条件…40°C(2min)-10°C/min-240°C(5min)、NISTライブラリにて同定。