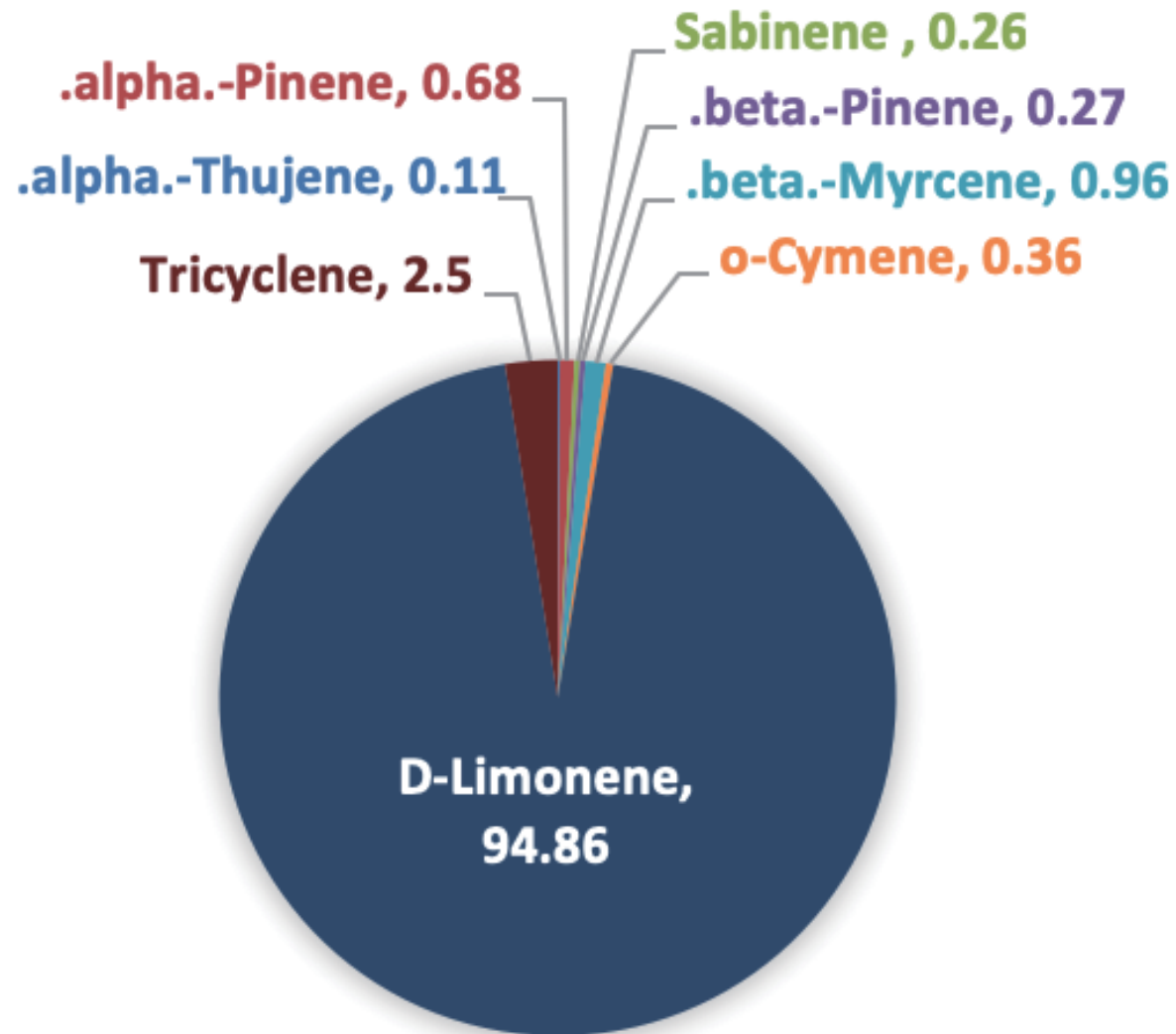
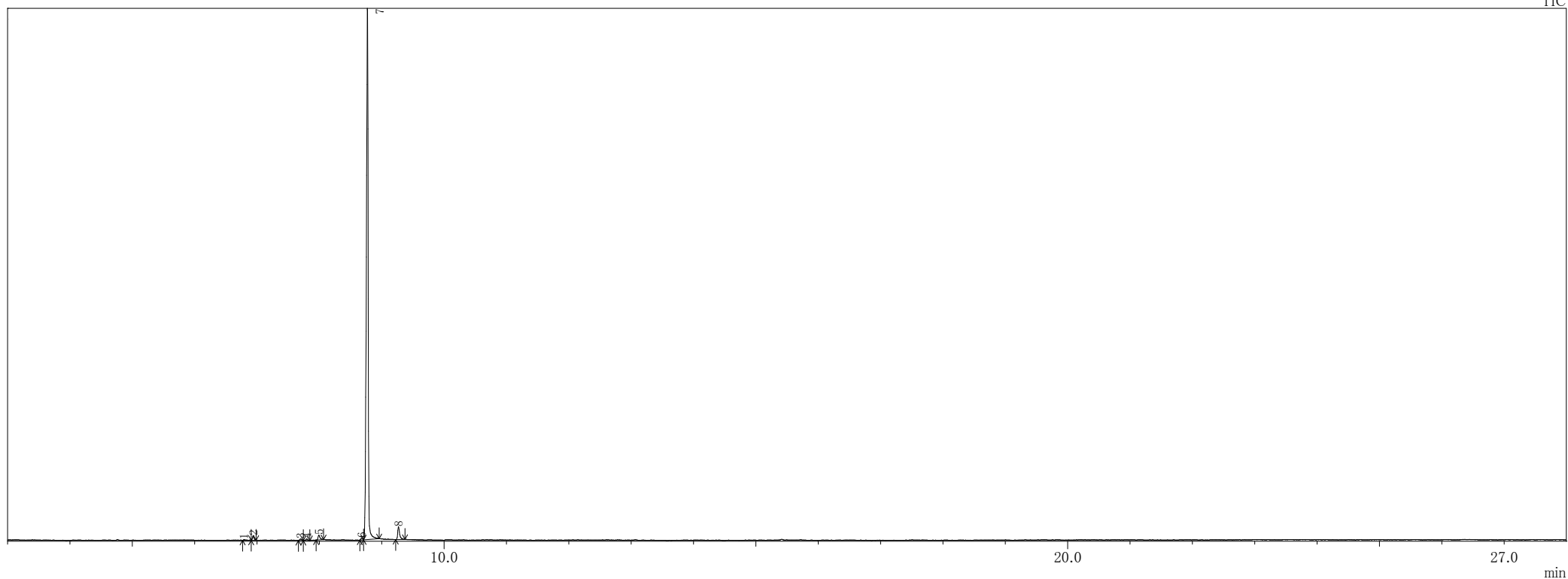


MANDARIN



Mandarin

TIC



ピークテーブル TIC

ピーク#	保持時間	面積	面積%	高さ	高さ%	A/H	化合物
1	6.790	11446	0.11	4520	0.09	2.53	Bicyclo[3.1.0]hex-2-ene, 2-methyl-5-(1-methylethyl)-
2	6.942	72081	0.68	42628	0.81	1.69	Bicyclo[3.1.1]hept-2-ene, 2,6,6-trimethyl-, (+/-)-
3	7.699	28150	0.26	13204	0.25	2.13	Bicyclo[3.1.0]hexane, 4-methylene-1-(1-methylethyl)-
4	7.799	28814	0.27	14031	0.27	2.05	.beta.-Pinene
5	7.993	102313	0.96	45223	0.86	2.26	.beta.-Myrcene
6	8.682	38544	0.36	18872	0.36	2.04	Benzene, 1-methyl-2-(1-methylethyl)-
7	8.772	10106490	94.86	4976481	95.03	2.03	D-Limonene
8	9.270	265951	2.50	121562	2.32	2.19	Cyclopentene, 3-isopropenyl-5,5-dimethyl-
		10653789	100.00	5236521	100.00		

※1 設備提供：株式会社 久留米リサーチ・パーク

※2 使用機器：島津製作所製 GC-MS：QP2010 Plus

※3 分析条件：サンプルは有機溶媒で500倍に希釈後、直接導入法にて分析。

サンプル前処理…アセトンで500倍希釈、カラム…DB-5ms、

昇温条件…40°C(2min)-10°C/min-240°C(5min)、NISTライブラリにて同定。