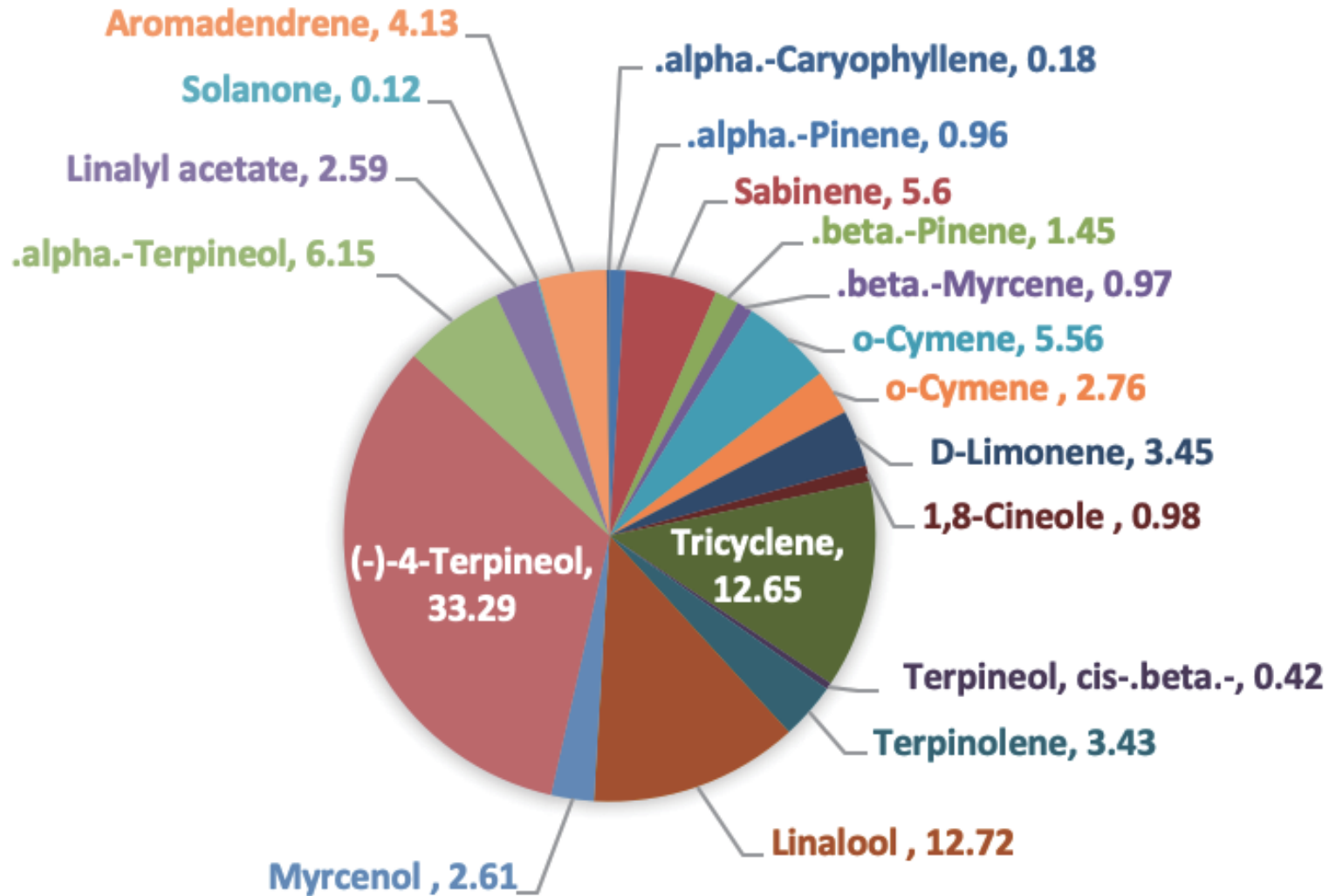
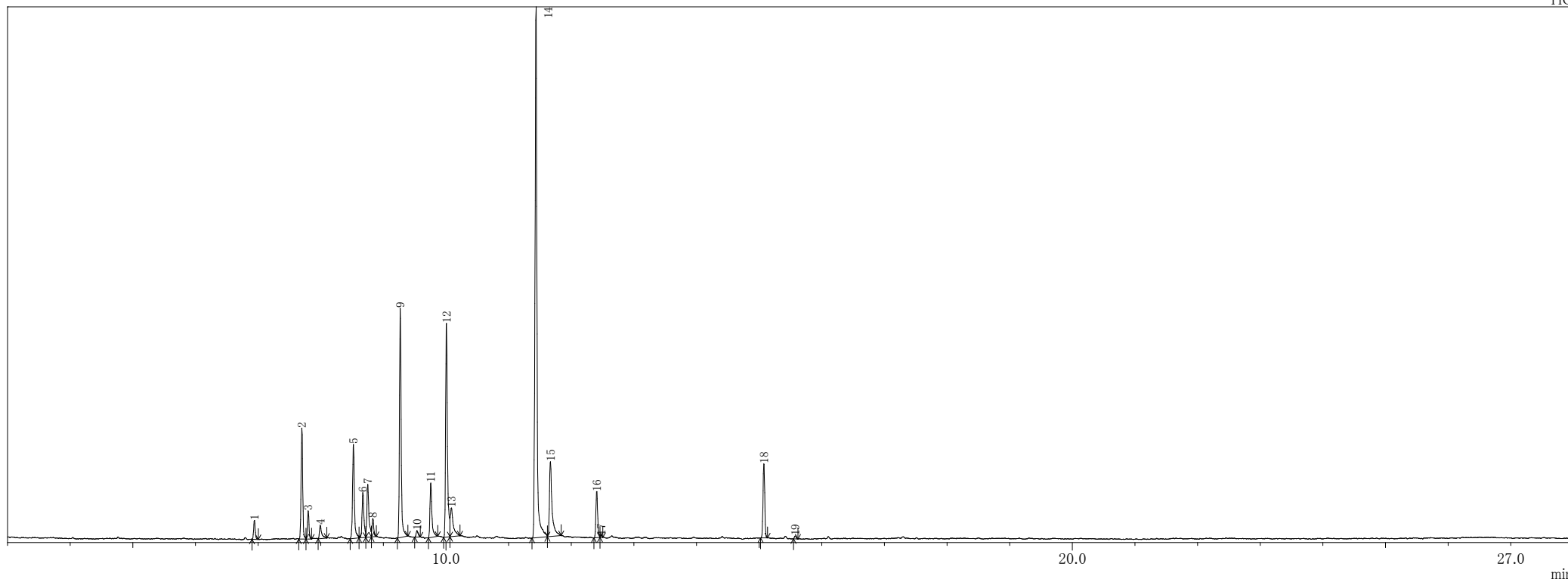


# MARJORAM



# Marjoram

TIC



ピークテーブル TIC

ピーク#	保持時間	面積	面積%	高さ	高さ%	A/H	化合物
1	6.943	112007	0.96	63780	1.15	1.76	Bicyclo[3.1.1]hept-2-ene, 2,6,6-trimethyl-, (+/-)-
2	7.701	653604	5.60	373756	6.74	1.75	Bicyclo[3.1.0]hexane, 4-methylene-1-(1-methylethyl)-
3	7.802	168889	1.45	94847	1.71	1.78	.beta.-Pinene
4	7.994	113803	0.97	45878	0.83	2.48	.beta.-Myrcene
5	8.523	649409	5.56	316646	5.71	2.05	Cyclohexene, 4-methyl-3-(1-methylethylidene)-
6	8.675	322676	2.76	152172	2.74	2.12	Benzene, 1-methyl-2-(1-methylethyl)-
7	8.752	403013	3.45	178141	3.21	2.26	D-Limonene
8	8.834	114239	0.98	61651	1.11	1.85	Eucalyptol
9	9.271	1477570	12.65	772944	13.94	1.91	Cyclopentene, 3-isopropenyl-5,5-dimethyl-
10	9.538	48819	0.42	21736	0.39	2.25	Terpineol, cis-.beta.-
11	9.758	400319	3.43	183473	3.31	2.18	Cyclohexene, 4-methyl-3-(1-methylethylidene)-
12	10.008	1484920	12.72	719966	12.98	2.06	1,6-Octadien-3-ol, 3,7-dimethyl-
13	10.088	304408	2.61	96451	1.74	3.16	Terpineol, cis-.beta.-
14	11.438	3886633	33.29	1788575	32.26	2.17	3-Cyclohexen-1-ol, 4-methyl-1-(1-methylethyl)-, (R)-
15	11.668	717922	6.15	252037	4.55	2.85	3-Cyclohexene-1-methanol, .alpha...alpha.,4-trimethyl-, (S)-
16	12.408	301949	2.59	155244	2.80	1.94	1,6-Octadien-3-ol, 3,7-dimethyl-, acetate
17	12.480	13639	0.12	7510	0.14	1.82	6,8-Nonadien-2-one, 8-methyl-5-(1-methylethyl)-, (E)-
18	15.077	482302	4.13	249873	4.51	1.93	Bicyclo[7.2.0]undec-4-ene, 4,11,11-trimethyl-8-methylene-, [1R-(1R*,4Z,9S*)]-
19	15.576	20533	0.18	10177	0.18	2.02	.alpha.-Caryophyllene
		11676654	100.00	5544857	100.00		

※1 設備提供：株式会社 久留米リサーチ・パーク

※2 使用機器：島津製作所製 GC-MS：QP2010 Plus

※3 分析条件：サンプルは有機溶媒で500倍に希釈後、直接導入法にて分析。

サンプル前処理…アセトンで500倍希釈、カラム…DB-5ms、

昇温条件…40℃(2min)-10℃/min-240℃(5min)、NISTライブラリにて同定。