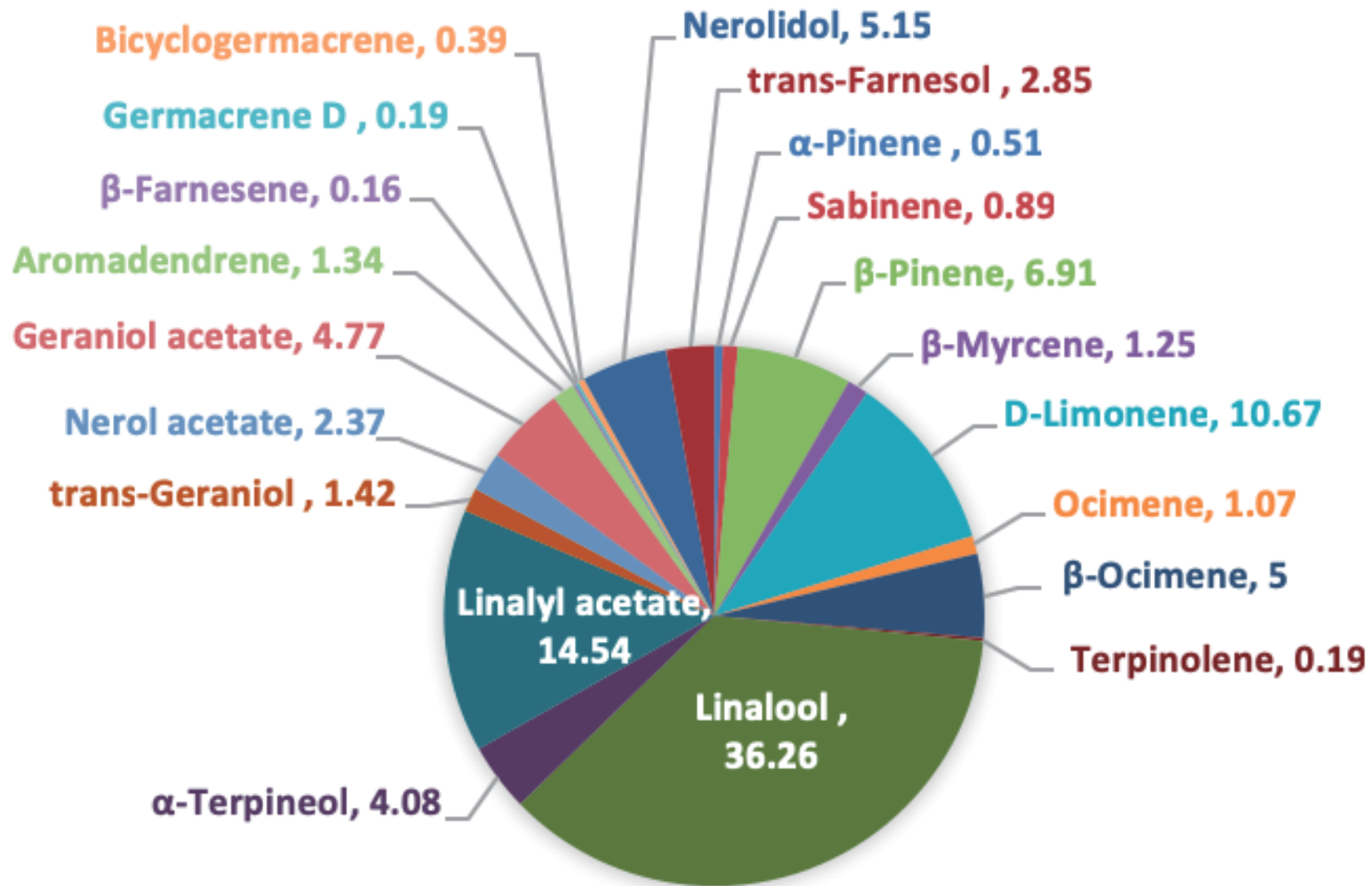
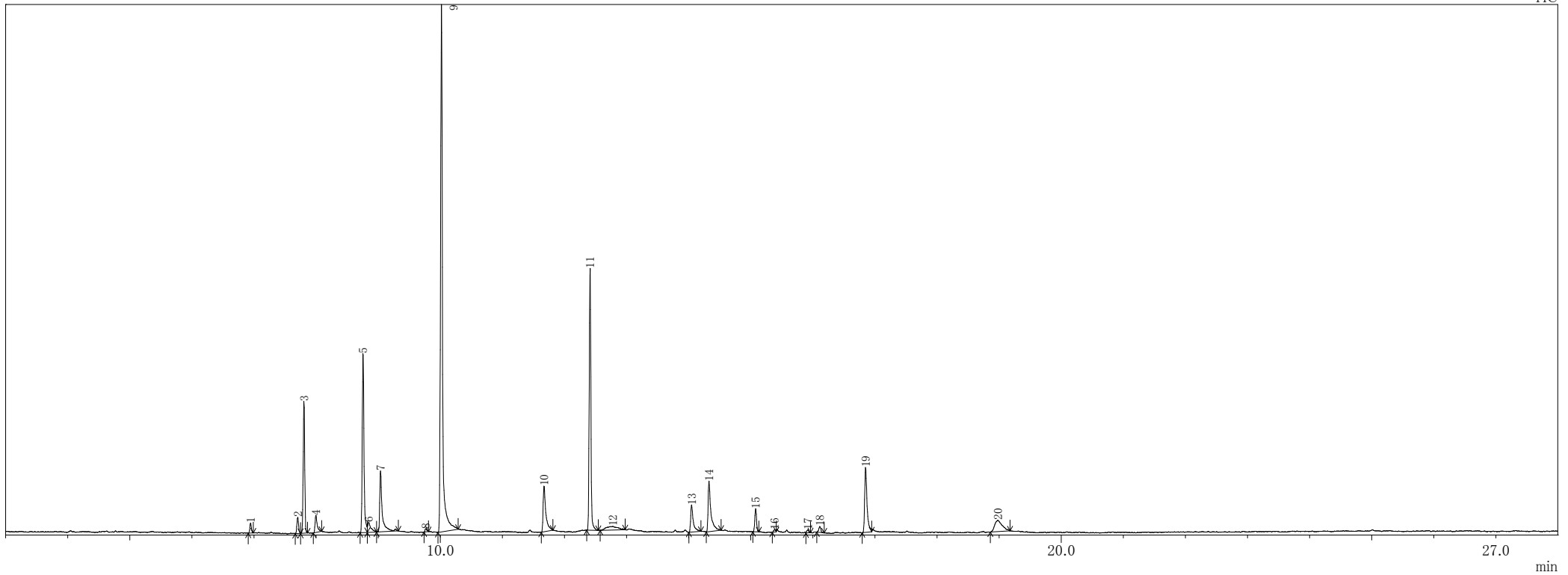


NEROLI



Neroli

TIC



ピークテーブル TIC

ピーク#	保持時間	面積	面積%	高さ	高さ%	A/H	化合物
1	6.947	63637	0.51	37938	0.70	1.68	.alpha.-Pinene
2	7.705	109926	0.89	60921	1.12	1.80	Bicyclo[3.1.0]hexane, 4-methylene-1-(1-methylethyl)-
3	7.806	856237	6.91	492652	9.07	1.74	.beta.-Pinene
4	7.998	154670	1.25	63743	1.17	2.43	.beta.-Myrcene
5	8.757	1322215	10.67	668340	12.31	1.98	D-Limonene
6	8.848	132450	1.07	37289	0.69	3.55	1,3,7-Octatriene, 3,7-dimethyl-
7	9.039	619827	5.00	227059	4.18	2.73	1,3,6-Octatriene, 3,7-dimethyl-
8	9.768	23246	0.19	11679	0.22	1.99	Cyclohexene, 1-methyl-4-(1-methylethylidene)-
9	10.021	4492959	36.26	1968958	36.25	2.28	1,6-Octadien-3-ol, 3,7-dimethyl-
10	11.672	504869	4.08	169753	3.13	2.97	3-Cyclohexene-1-methanol, .alpha.,.alpha.,4-trimethyl-, (S)-
11	12.413	1801321	14.54	977938	18.01	1.84	1,6-Octadien-3-ol, 3,7-dimethyl-, acetate
12	12.780	175633	1.42	13397	0.25	13.11	2,6-Octadien-1-ol, 3,7-dimethyl-, (E)-
13	14.048	293849	2.37	101251	1.86	2.90	2,6-Octadien-1-ol, 3,7-dimethyl-, acetate
14	14.329	590735	4.77	188226	3.47	3.14	2,6-Octadien-1-ol, 3,7-dimethyl-, acetate, (E)-
15	15.081	165421	1.34	86723	1.60	1.91	Bicyclo[7.2.0]undec-4-ene, 4,11,11-trimethyl-8-methylene-, [1R*(1R*,4Z,9S*)]-
16	15.380	19600	0.16	7923	0.15	2.47	1,6,10-Dodecatriene, 7,11-dimethyl-3-methylene-
17	15.919	23188	0.19	11227	0.21	2.07	1,6-Cyclodecadiene, 1-methyl-5-methylene-8-(1-methylethyl)-, [s-(E,E)]-
18	16.113	48547	0.39	21569	0.40	2.25	Bicyclogermacrene
19	16.851	638157	5.15	242295	4.46	2.63	1,6,10-Dodecatrien-3-ol, 3,7,11-trimethyl-
20	18.982	352808	2.85	42047	0.77	8.39	2,6,10-Dodecatrien-1-ol, 3,7,11-trimethyl-, (E,E)-
		12389295	100.00	5430928	100.00		

※1 設備提供：株式会社 久留米リサーチ・パーク

※2 使用機器：島津製作所製 GC-MS：QP2010 Plus

※3 分析条件：サンプルは有機溶媒で500倍に希釈後、直接導入法にて分析。

サンプル前処理…アセトンで500倍希釈、カラム…DB-5ms、

昇温条件…40°C(2min)-10°C/min-240°C(5min)、NISTライブラリにて同定。