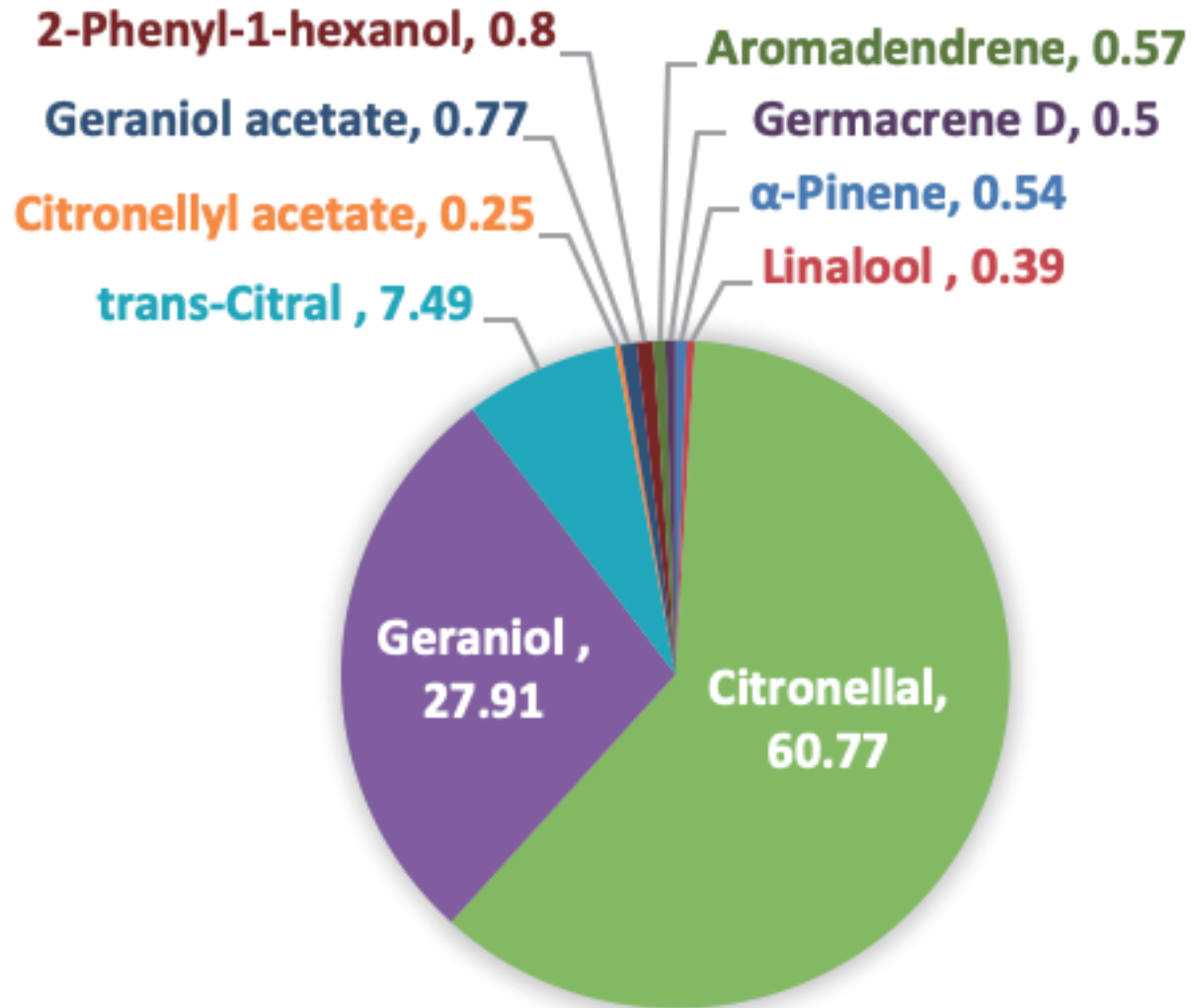
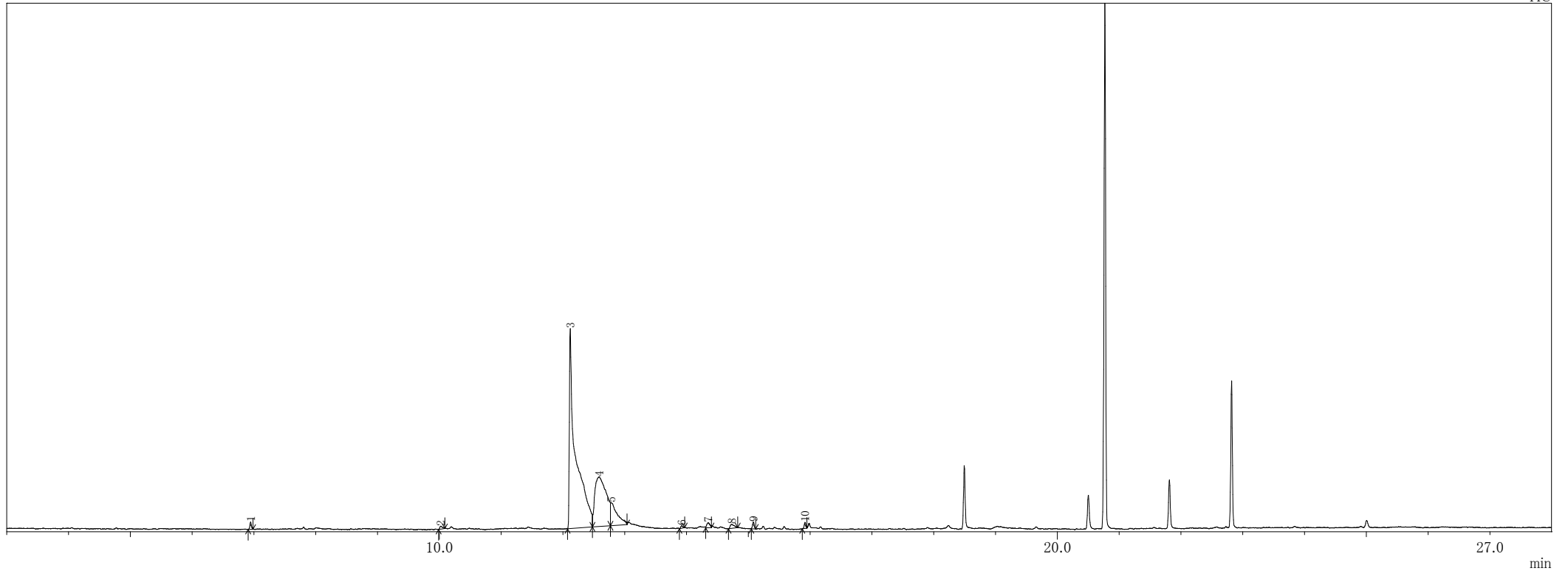


ROSE OTTO





ピークテーブル TIC

ピーク#	保持時間	面積	面積%	高さ	高さ%	A/H	化合物
1	6.949	51799	0.54	31335	2.46	1.65	.alpha.-Pinene
2	10.025	36821	0.39	12161	0.95	3.03	1,6-Octadien-3-ol, 3,7-dimethyl-
3	12.120	5797381	60.77	828523	64.95	7.00	6-Octen-1-ol, 3,7-dimethyl-, (R)-
4	12.589	2662866	27.91	206667	16.20	12.88	2,6-Octadien-1-ol, 3,7-dimethyl-, (E)-
5	12.780	714450	7.49	96678	7.58	7.39	2,6-Octadienal, 3,7-dimethyl-, (E)-
6	13.924	24163	0.25	10063	0.79	2.40	6-Octen-1-ol, 3,7-dimethyl-, acetate
7	14.352	73272	0.77	19952	1.56	3.67	2,6-Octadien-1-ol, 3,7-dimethyl-, acetate, (E)-
8	14.733	76668	0.80	16278	1.28	4.71	Benzeneethanol, .beta.-butyl-
9	15.082	54576	0.57	28432	2.23	1.92	Bicyclo[7.2.0]undec-4-ene, 4,11,11-trimethyl-8-methylene-, [1R-(1R*,4Z,9S*)]-
10	15.919	47505	0.50	25475	2.00	1.86	1,6-Cyclodecadiene, 1-methyl-5-methylene-8-(1-methylethyl)-, [s-(E,E)]-
		9539501	100.00	1275564	100.00		

※1 設備提供：株式会社 久留米リサーチ・パーク

※2 使用機器：島津製作所製 GC-MS：QP2010 Plus

※3 分析条件：サンプルは有機溶媒で500倍に希釈後、直接導入法にて分析。

サンプル前処理…アセトンで500倍希釈、カラム…DB-5ms。

昇温条件…40℃(2min)-10℃/min-240℃(5min)、NISTライブラリにて同定。