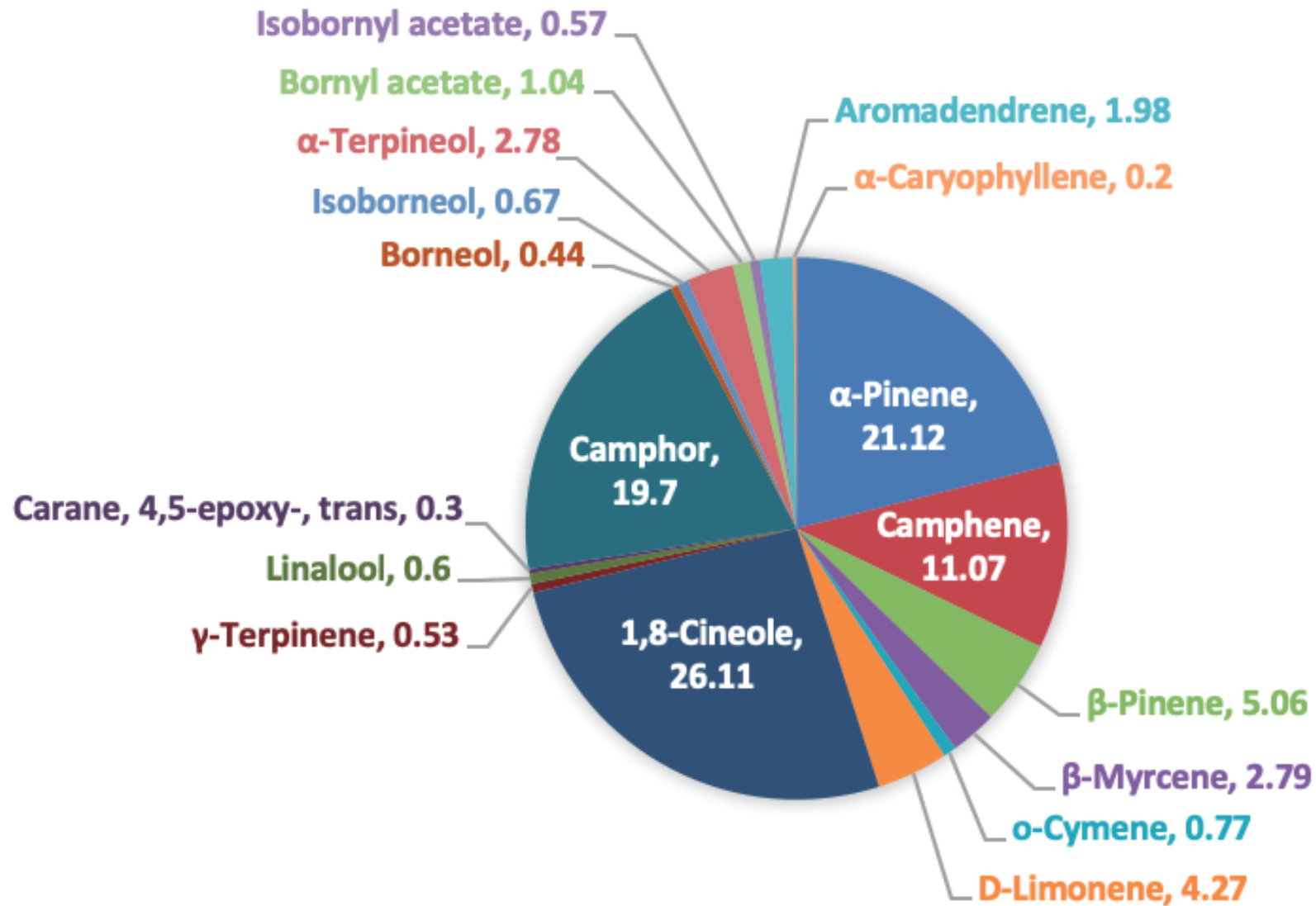
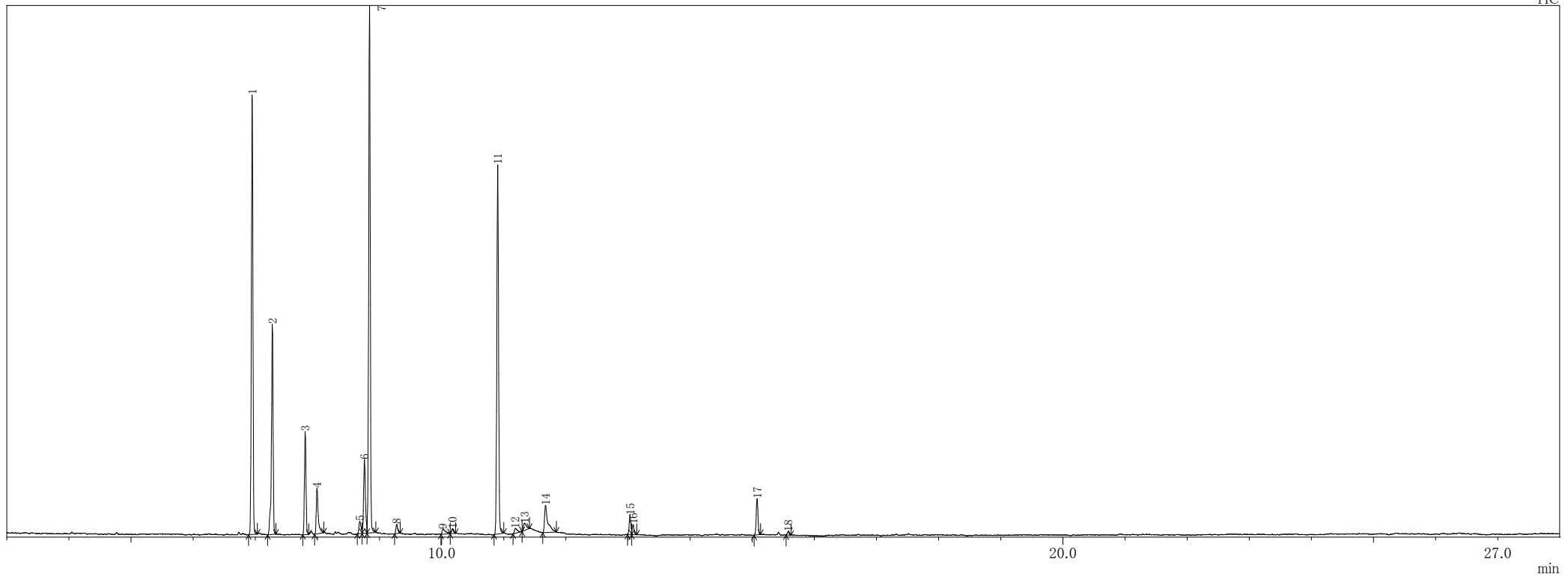


# ROSEMARY 1,8-CINEOLE



# Rosemary 1,8 cineole

TIC



ピークテーブル TIC

ピーク#	保持時間	面積	面積%	高さ	高さ%	A/H	化合物
1	6.952	2458175	21.12	1424070	23.03	1.73	.alpha.-Pinene
2	7.276	1288113	11.07	682097	11.03	1.89	Camphene
3	7.805	588875	5.06	334458	5.41	1.76	.beta.-Pinene
4	7.995	324985	2.79	148463	2.40	2.19	.beta.-Myrcene
5	8.685	89945	0.77	40273	0.65	2.23	Benzene, 1-methyl-2-(1-methylethyl)-
6	8.758	496913	4.27	238332	3.85	2.08	D-Limonene
7	8.840	3037961	26.11	1708136	27.62	1.78	Eucalyptol
8	9.278	61877	0.53	29758	0.48	2.08	Cyclopentene, 3-isopropenyl-5,5-dimethyl-
9	10.020	69315	0.60	16040	0.26	4.32	1,6-Octadien-3-ol, 3,7-dimethyl-
10	10.176	34512	0.30	15725	0.25	2.19	Bicyclo[2.2.1]heptane-2,5-diol, 1,7,7-trimethyl-, (2-endo,5-exo)-
11	10.904	2292501	19.70	1195535	19.33	1.92	Bicyclo[2.2.1]heptan-2-one, 1,7,7-trimethyl-, (+/-)-
12	11.185	51324	0.44	15661	0.25	3.28	Isoborneol
13	11.336	78175	0.67	23035	0.37	3.39	endo-Borneol
14	11.673	322990	2.78	88260	1.43	3.66	3-Cyclohexene-1-methanol, .alpha.,.alpha.,4-trimethyl-, (S)-
15	13.034	121186	1.04	62410	1.01	1.94	Bornyl acetate
16	13.084	66514	0.57	32473	0.53	2.05	Isobornyl acetate
17	15.079	230838	1.98	117196	1.90	1.97	Bicyclo[7.2.0]undec-4-ene, 4,11,11-trimethyl-8-methylene-, [1R-(1R*,4Z,9S*)]-
18	15.579	22720	0.20	11478	0.19	1.98	.alpha.-Caryophyllene
		11636919	100.00	6183400	100.00		

※1 設備提供：株式会社 久留米リサーチ・パーク

※2 使用機器：島津製作所製 GC-MS：QP2010 Plus

※3 分析条件：サンプルは有機溶媒で500倍に希釈後、直接導入法にて分析。

サンプル前処理…アセトンで500倍希釈、カラム…DB-5ms、

昇温条件…40°C(2min)-10°C/min-240°C(5min)、NISTライブラリにて同定。