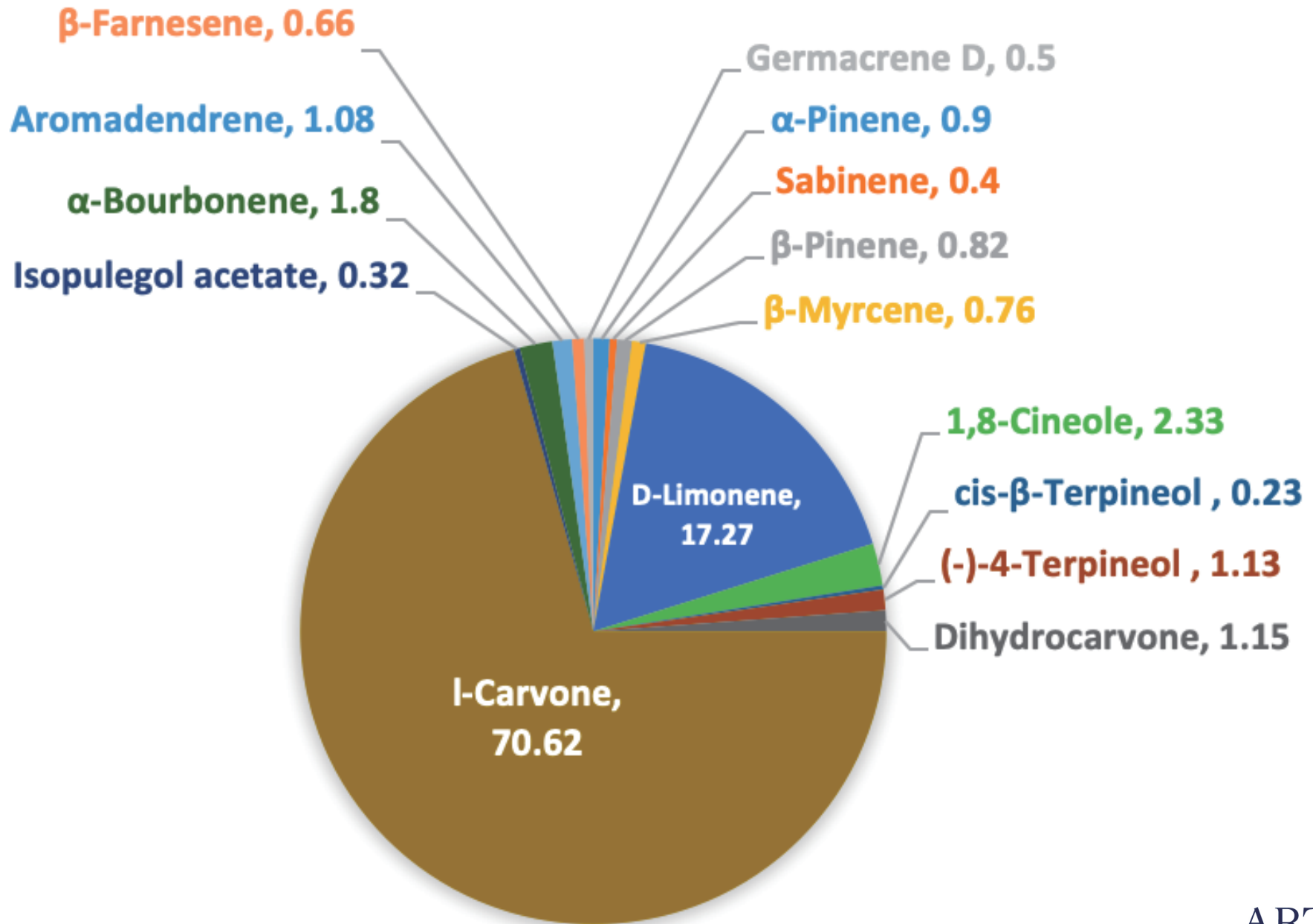
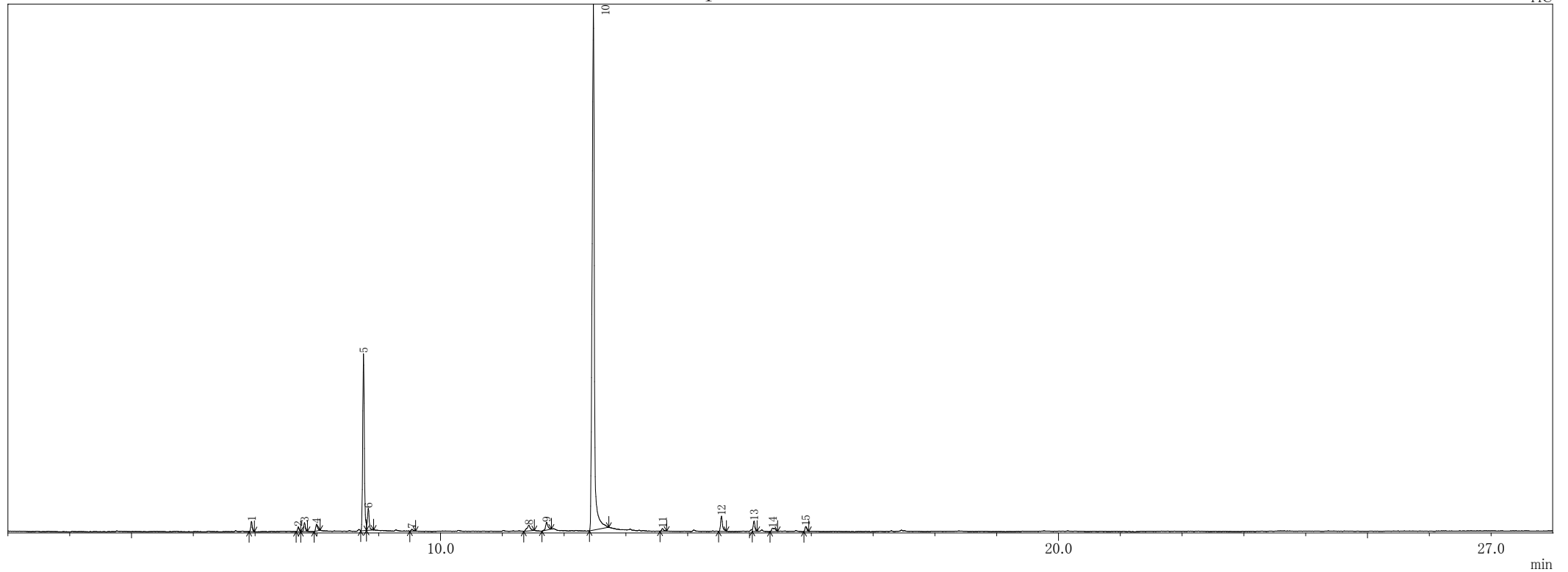


# SPEARMINT



# Spearmint

TIC



ピークテーブル TIC

ピーク#	保持時間	面積	面積%	高さ	高さ%	A/H	化合物
1	6.944	127233	0.90	75806	1.27	1.68	.alpha.-Pinene
2	7.701	57135	0.40	33430	0.56	1.71	Bicyclo[3.1.0]hexane, 4-methylene-1-(1-methylethyl)-
3	7.801	116388	0.82	65043	1.09	1.79	.beta.-Pinene
4	7.995	107382	0.76	50271	0.84	2.14	.beta.-Myrcene
5	8.756	2441624	17.27	1312811	21.93	1.86	D-Limonene
6	8.834	329223	2.33	163734	2.73	2.01	Eucalyptol
7	9.539	32677	0.23	14215	0.24	2.30	Terpineol, cis-.beta.-
8	11.430	159798	1.13	43480	0.73	3.68	3-Cyclohexen-1-ol, 4-methyl-1-(1-methylethyl)-, (R)-
9	11.717	162816	1.15	57720	0.96	2.82	Cyclohexanone, 2-methyl-5-(1-methylethenyl)-, trans-
10	12.475	9982571	70.62	3900977	65.16	2.56	2-Cyclohexen-1-one, 2-methyl-5-(1-methylethenyl)-, (S)-
11	13.594	45320	0.32	19195	0.32	2.36	Isopulegol acetate
12	14.548	254768	1.80	113508	1.90	2.24	.alpha.-Bourbonene
13	15.076	153205	1.08	76527	1.28	2.00	Bicyclo[7.2.0]undec-4-ene, 4,11,11-trimethyl-8-methylene-, [1R-(1R*,4Z,9S*)]-
14	15.374	93808	0.66	24297	0.41	3.86	1,6,10-Dodecatriene, 7,11-dimethyl-3-methylene-
15	15.912	70703	0.50	35613	0.59	1.99	1,6-Cyclodecadiene, 1-methyl-5-methylene-8-(1-methylethyl)-, [s-(E,E)]-
		14134651	100.00	5986627	100.00		

※1 設備提供：株式会社 久留米リサーチ・パーク

※2 使用機器：島津製作所製 GC-MS：QP2010 Plus

※3 分析条件：サンプルは有機溶媒で500倍に希釈後、直接導入法にて分析。

サンプル前処理…アセトンで500倍希釈、カラム…DB-5ms、

昇温条件…40°C(2min)-10°C/min-240°C(5min)、NISTライブラリにて同定。