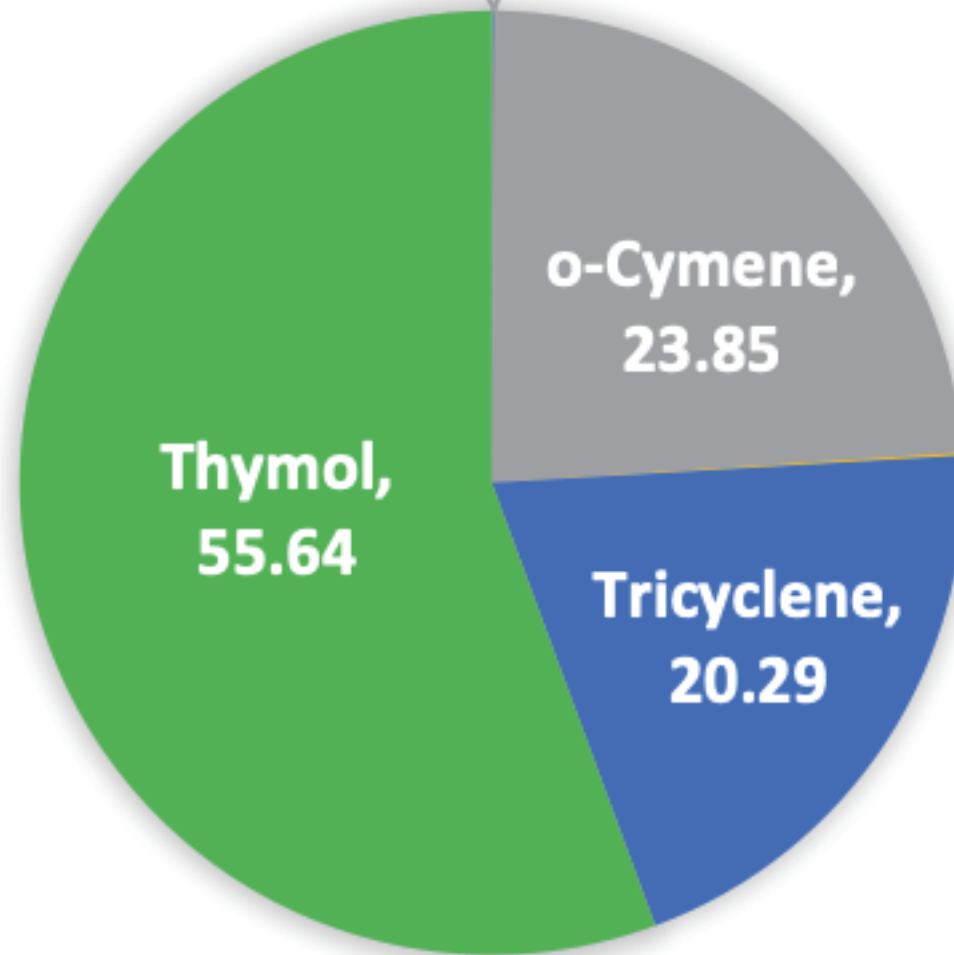


# THYME THYMOL

**tert-Butylbenzene, 0.03**

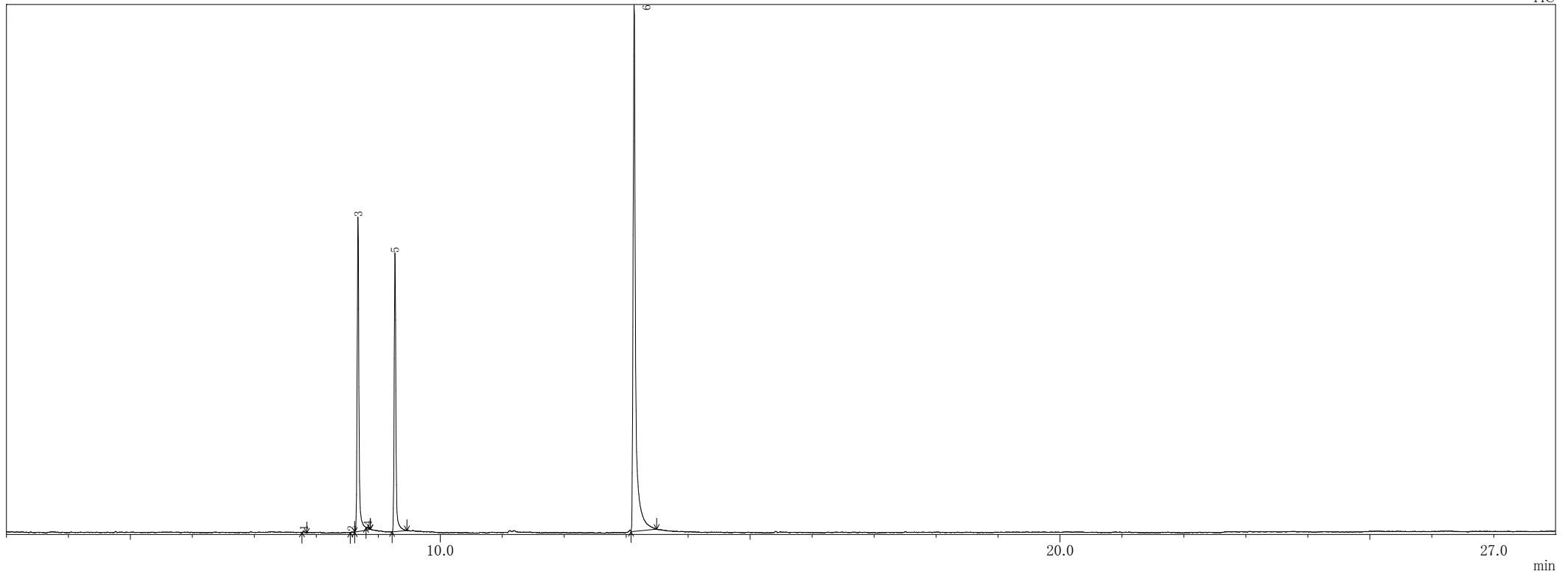
**$\beta$ -Pinene, 0.11**



**1,8-Cineole, 0.09**

# Thyme Thymol

TIC



ピークテーブル TIC

ピーク#	保持時間	面積	面積%	高さ	高さ%	A/H	化合物
1	7.800	14407	0.11	7925	0.14	1.82	.beta.-Pinene
2	8.570	4332	0.03	2682	0.05	1.62	1,3,8-p-Menthatriene
3	8.675	3168597	23.85	1571530	27.98	2.02	Benzene, 1-methyl-2-(1-methylethyl)-
4	8.829	11468	0.09	7961	0.14	1.44	Eucalyptol
5	9.271	2695834	20.29	1394023	24.82	1.93	Cyclopentene, 3-isopropenyl-5,5-dimethyl-
6	13.131	7393214	55.64	2632970	46.87	2.81	Thymol
		13287852	100.00	5617091	100.00		

※1 設備提供：株式会社 久留米リサーチ・パーク

※2 使用機器：島津製作所製 GC-MS：QP2010 Plus

※3 分析条件：サンプルは有機溶媒で500倍に希釈後、直接導入法にて分析。

サンプル前処理…アセトンで500倍希釈、カラム…DB-5ms。

昇温条件…40°C(2min)-10°C/min-240°C(5min)、NISTライブラリにて同定。