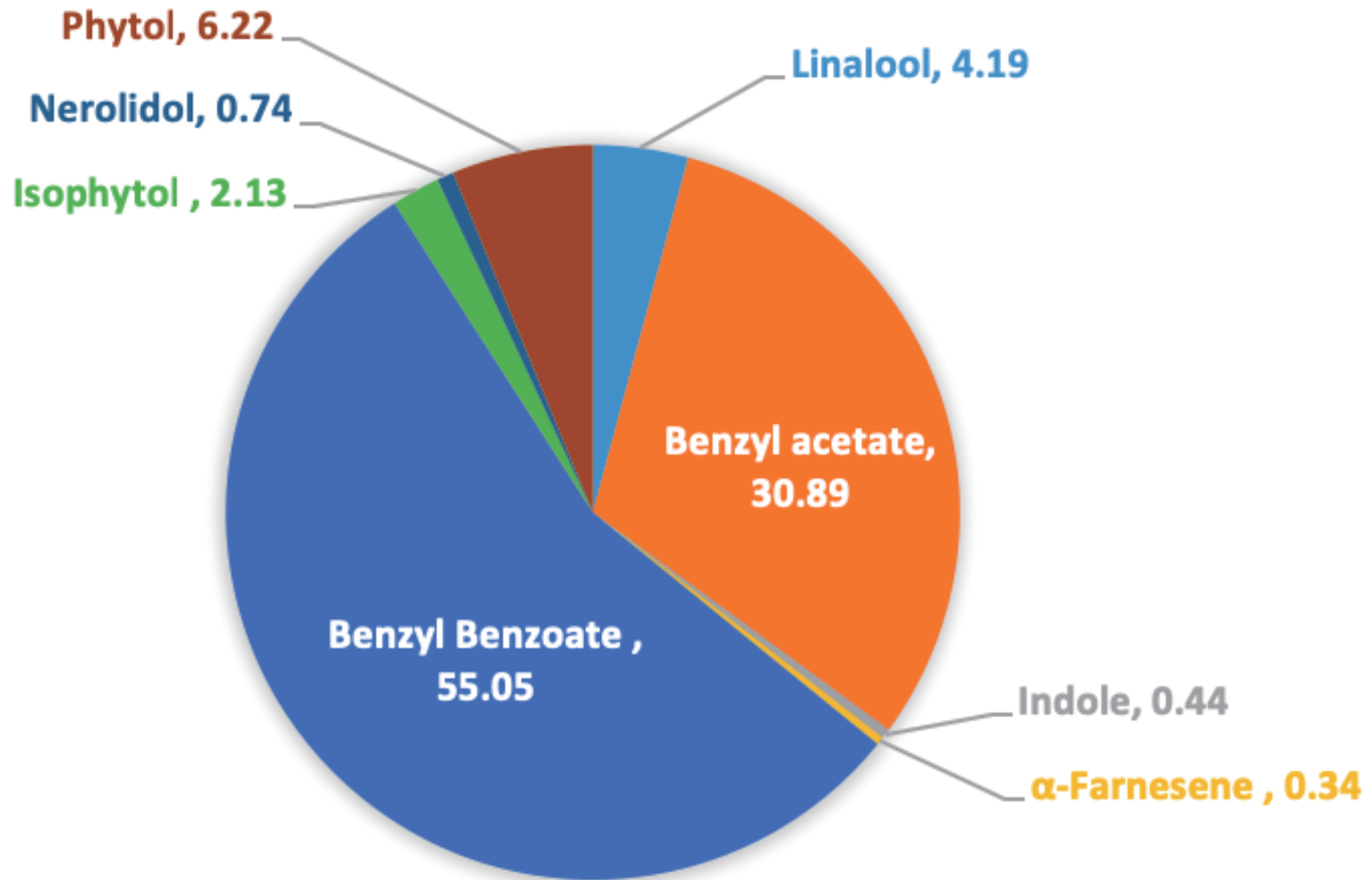
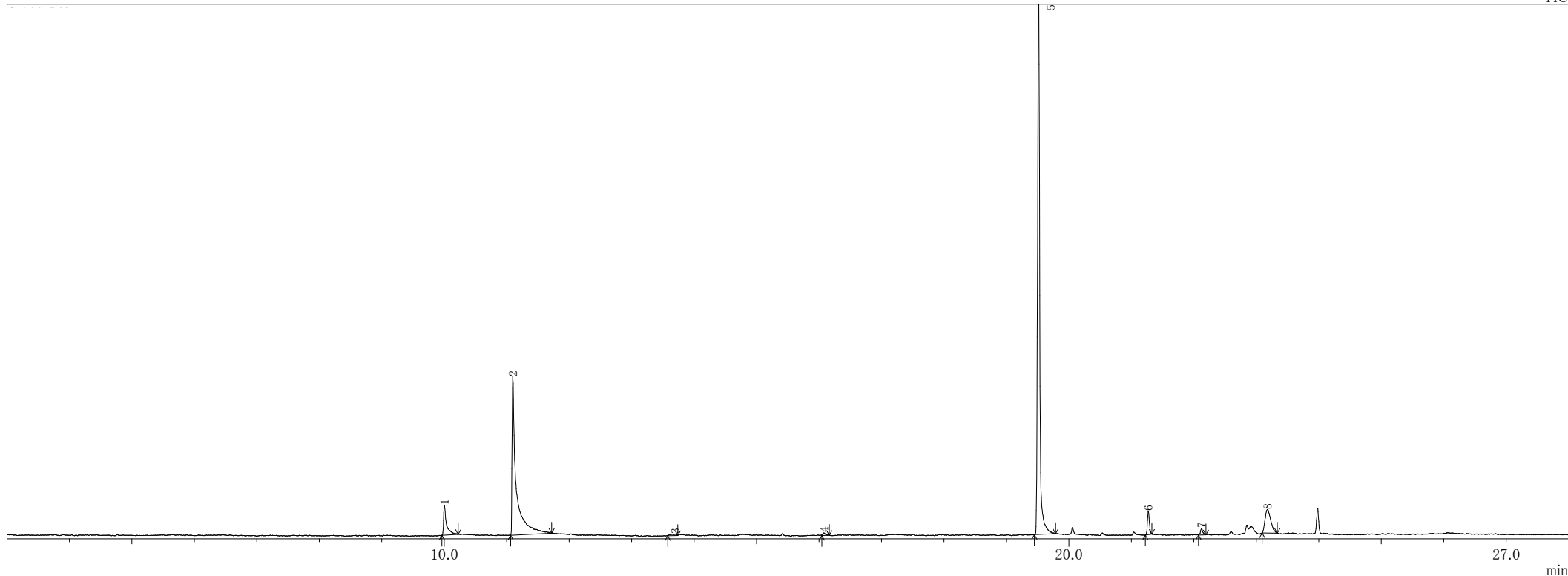


# JASMINE GLANDIFLORUM



# Jasmine Glandiflorum

TIC



ピークテーブル TIC

ピーク#	保持時間	面積	面積%	高さ	高さ%	A/H	化合物
1	10.005	395449	4.19	119330	3.89	3.31	1,6-Octadien-3-ol, 3,7-dimethyl-
2	11.101	2916943	30.89	626571	20.43	4.66	Acetic acid, phenylmethyl ester
3	13.700	41082	0.44	5780	0.19	7.11	5H-1-Pyridine
4	16.079	32027	0.34	10227	0.33	3.13	.alpha.-Farnesene
5	19.518	5198791	55.05	2094193	68.27	2.48	Benzyl Benzoate
6	21.273	201310	2.13	91920	3.00	2.19	Isophytol
7	22.124	69655	0.74	25805	0.84	2.70	1,6,10-Dodecatrien-3-ol, 3,7,11-trimethyl-, (E)-
8	23.180	587753	6.22	93610	3.05	6.28	Phytol
		9443010	100.00	3067436	100.00		

※1 設備提供：株式会社 久留米リサーチ・パーク

※2 使用機器：島津製作所製 GC-MS：QP2010 Plus

※3 分析条件：サンプルは有機溶媒で500倍に希釈後、直接導入法にて分析。

サンプル前処理…アセトンで500倍希釈、カラム…DB-5ms、

昇温条件…40°C(2min)-10°C/min-240°C(5min)、NISTライブラリにて同定。