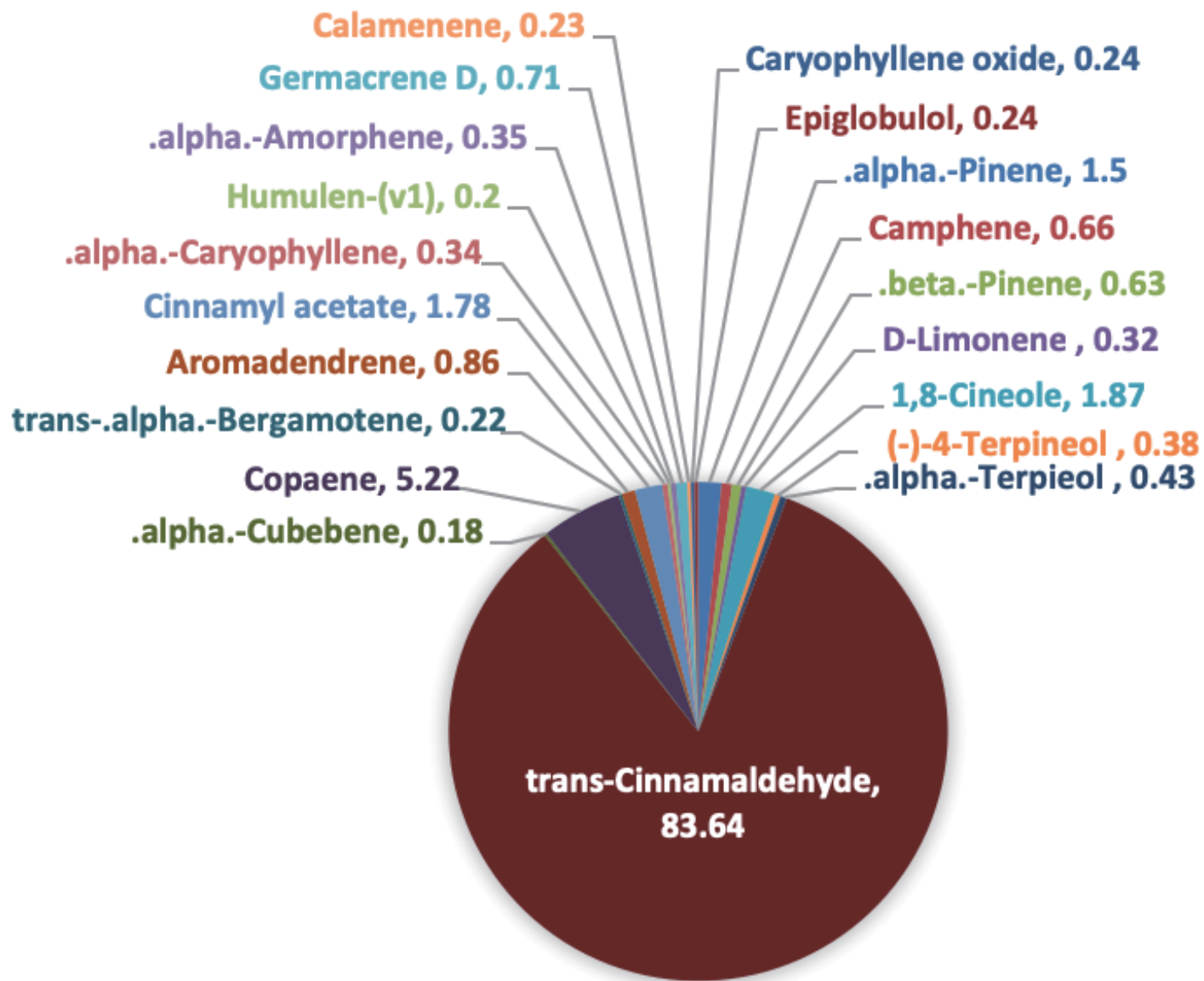
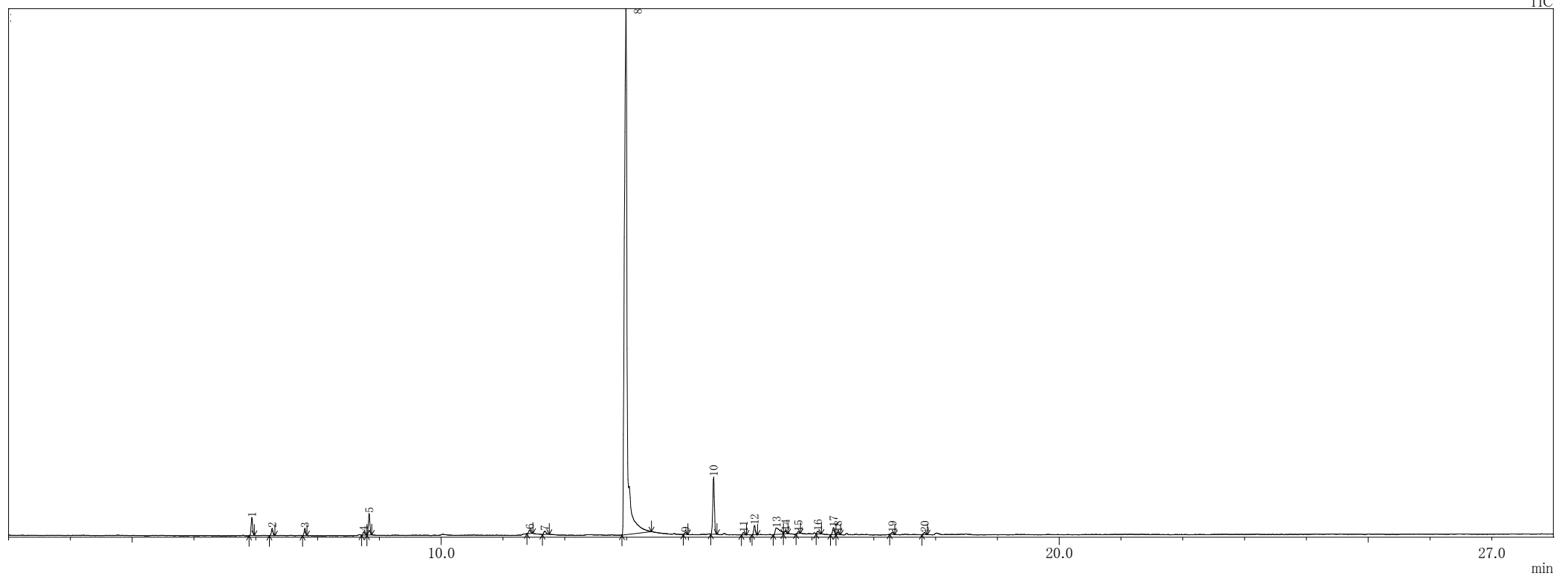


# CINNAMON BARK



# Cinnamon Bark



ピークテーブル TIC

ピーク#	保持時間	面積	面積%	高さ	高さ%	A/H	化合物
1	6.939	214987	1.50	129867	2.64	1.66	Bicyclo[3.1.1]hept-2-ene, 2,6,6-trimethyl-, (+/-)-
2	7.266	94281	0.66	52920	1.07	1.78	Camphene
3	7.796	90687	0.63	52915	1.07	1.71	.beta.-Pinene
4	8.750	45356	0.32	23093	0.47	1.96	D-Limonene
5	8.836	269092	1.87	154168	3.13	1.75	Eucalyptol
6	11.433	54479	0.38	25396	0.52	2.15	3-Cyclohexen-1-ol, 4-methyl-1-(1-methylethyl)-, (R)-
7	11.677	62029	0.43	23249	0.47	2.67	3-Cyclohexene-1-methanol, .alpha.,.alpha.,4-trimethyl-, (S)-
8	12.992	12011267	83.64	3757551	76.30	3.20	Cinnamaldehyde, (E)-
9	13.954	26527	0.18	15157	0.31	1.75	.alpha.-Cubebene
10	14.409	749030	5.22	408744	8.30	1.83	Copaene
11	14.893	31706	0.22	16370	0.33	1.94	trans-.alpha.-Bergamotene
12	15.072	123923	0.86	66262	1.35	1.87	Bicyclo[7.2.0]undec-4-ene, 4,11,11-trimethyl-8-methylene-, [1R-(1R*,4Z,9S*)]-
13	15.427	255945	1.78	46674	0.95	5.48	2-Propen-1-ol, 3-phenyl-, acetate
14	15.571	48413	0.34	19300	0.39	2.51	.alpha.-Caryophyllene
15	15.782	28053	0.20	14012	0.28	2.00	Humulen-(v1)
16	16.097	49895	0.35	20727	0.42	2.41	Naphthalene, 1,2,4a,5,6,8a-hexahydro-4,7-dimethyl-1-(1-methylethyl)-
17	16.350	102245	0.71	51757	1.05	1.98	1,6-Cyclodecadiene, 1-methyl-5-methylene-8-(1-methylethyl)-, [s-(E,E)]-
18	16.421	33151	0.23	16351	0.33	2.03	Naphthalene, 1,2,3,4-tetrahydro-1,6-dimethyl-4-(1-methylethyl)-, (1S-cis)-
19	17.304	34703	0.24	15032	0.31	2.31	Caryophyllene oxide
20	17.823	35180	0.24	15053	0.31	2.34	Epiglobulol
		14360949	100.00	4924598	100.00		

※1 設備提供：株式会社 久留米リサーチ・パーク

※2 使用機器：島津製作所製 GC-MS：QP2010 Plus

※3 分析条件：サンプルは有機溶媒で500倍に希釈後、直接導入法にて分析。

サンプル前処理…アセトンで500倍希釈、カラム…DB-5ms、

昇温条件…40°C(2min)-10°C/min-240°C(5min)、NISTライブラリにて同定。