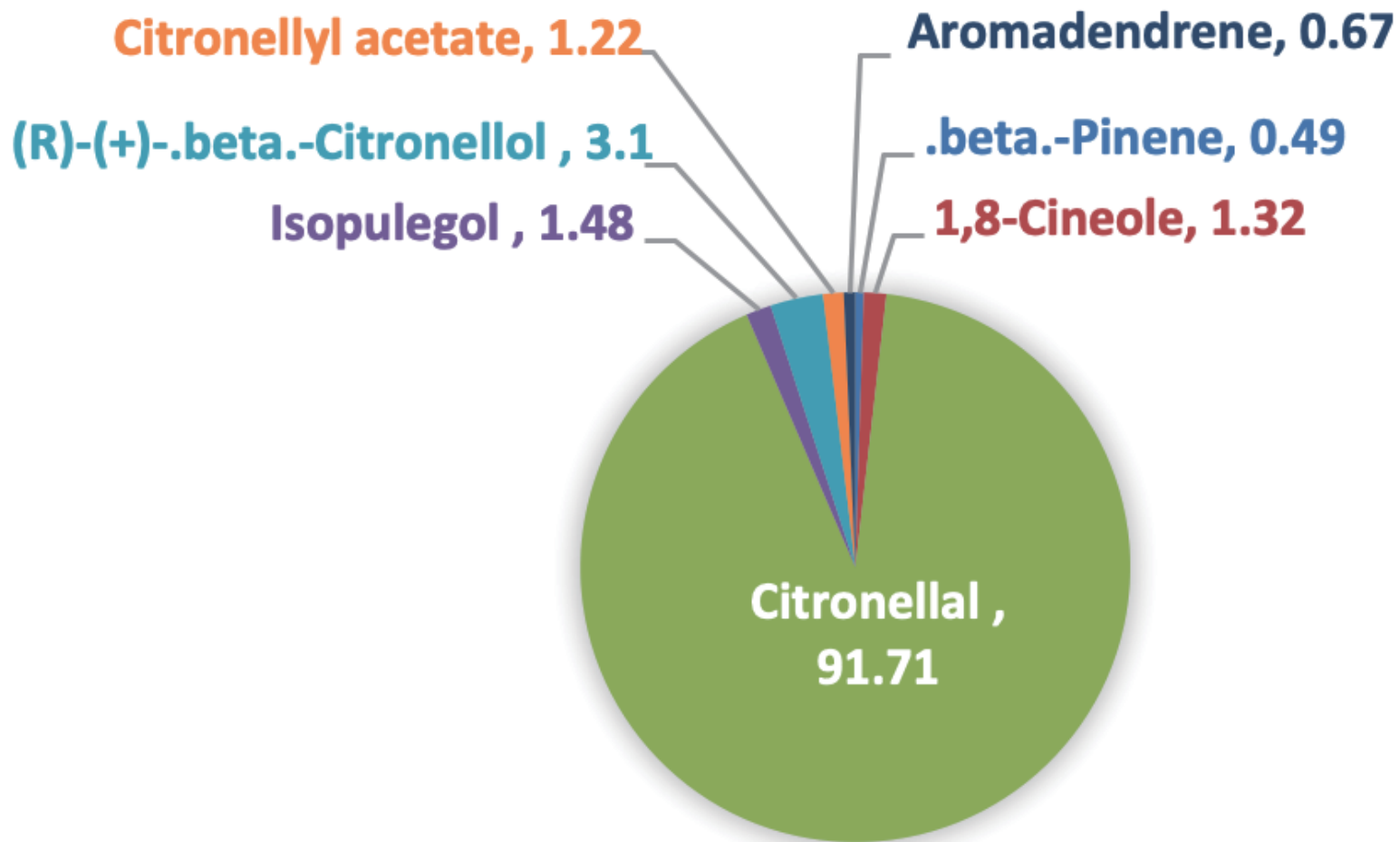
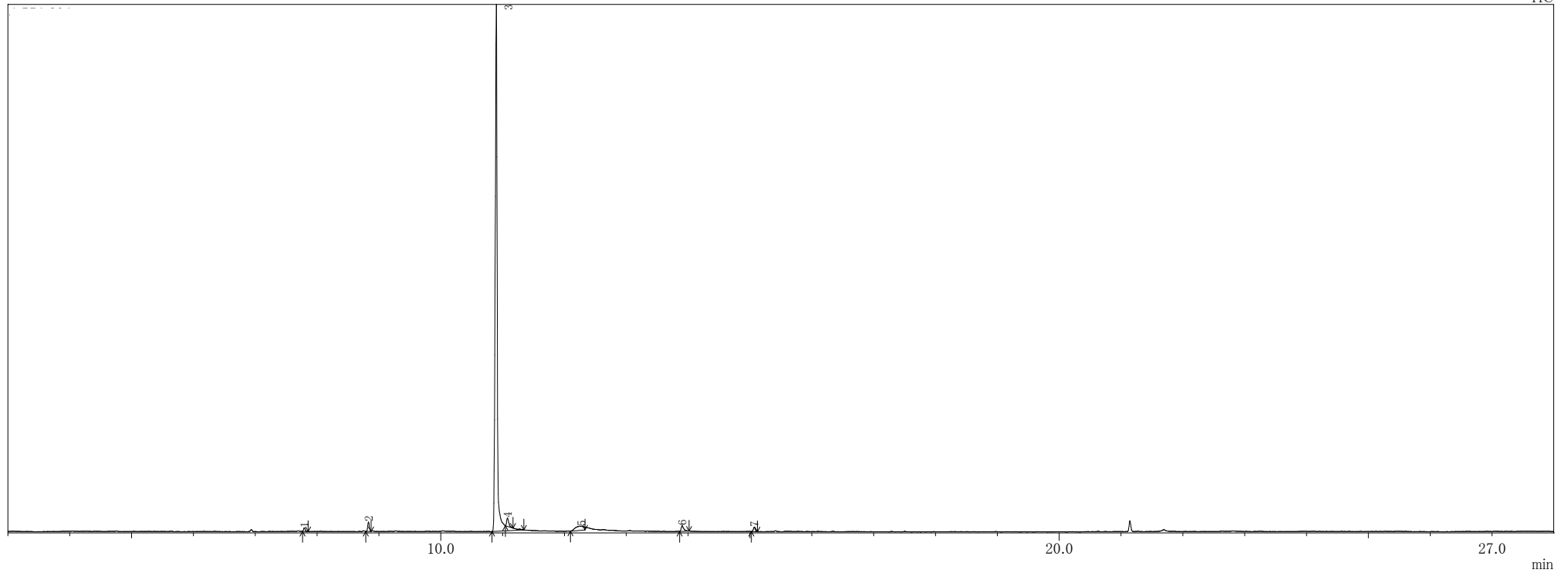


EUCALYPTUS LEMON



Eucalyptus lemon

TIC



ピークテーブル TIC

ピーク#	保持時間	面積	面積%	高さ	高さ%	A/H	化合物
1	7.796	57118	0.49	32337	0.67	1.77	.beta.-Pinene
2	8.832	152349	1.32	80820	1.67	1.89	Eucalyptol
3	10.900	10615423	91.71	4539666	93.59	2.34	6-Octenal, 3,7-dimethyl-
4	11.080	171415	1.48	73239	1.51	2.34	Cyclohexanol, 5-methyl-2-(1-methylethenyl)-
5	12.275	359256	3.10	35757	0.74	10.05	6-Octen-1-ol, 3,7-dimethyl-, (R)-
6	13.904	140955	1.22	49288	1.02	2.86	6-Octen-1-ol, 3,7-dimethyl-, acetate
7	15.070	77849	0.67	39300	0.81	1.98	Bicyclo[7.2.0]undec-4-ene, 4,11,11-trimethyl-8-methylene-, [1R-(1R*,4Z,9S*)]-
		11574365	100.00	4850407	100.00		

※1 設備提供：株式会社 久留米リサーチ・パーク

※2 使用機器：島津製作所製 GC-MS：QP2010 Plus

※3 分析条件：サンプルは有機溶媒で500倍に希釈後、直接導入法にて分析。

サンプル前処理…アセトンで500倍希釈、カラム…DB-5ms、

昇温条件…40°C(2min)-10°C/min-240°C(5min)、NISTライブラリにて同定。