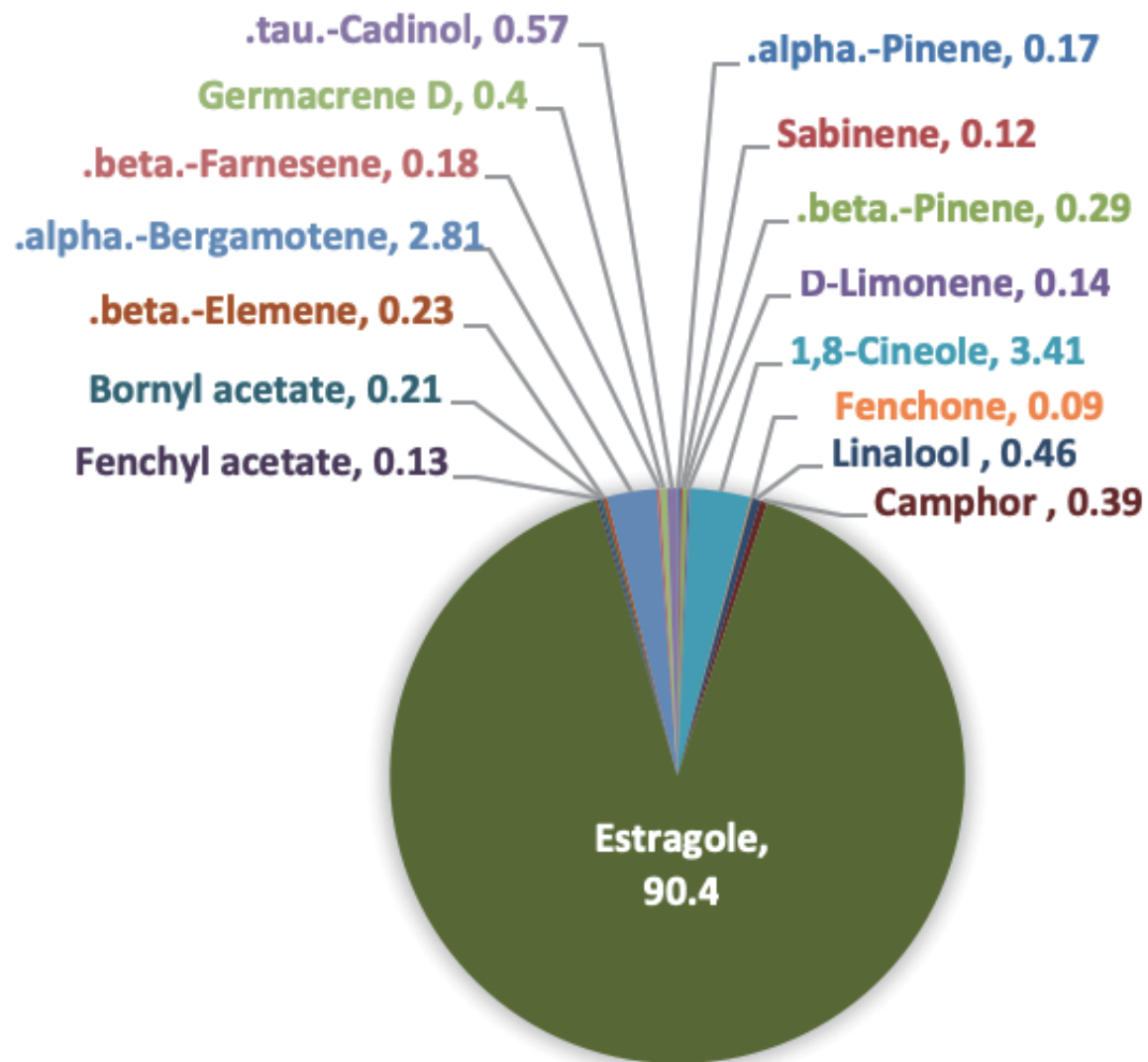
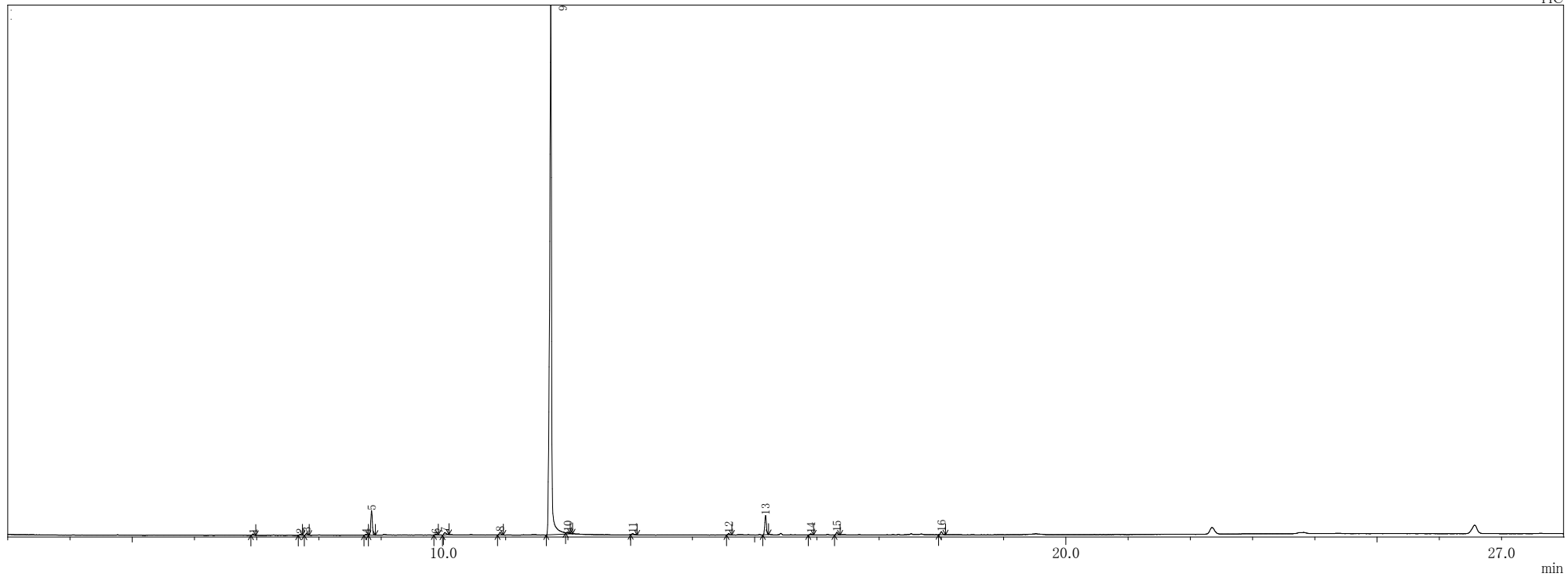


BASIL



Basil

TIC



ピークテーブル TIC

ピーク#	保持時間	面積	面積%	高さ	高さ%	A/H	化合物
1	6.945	49390	0.17	28709	0.22	1.72	Bicyclo[3.1.1]hept-2-ene, 2,6,6-trimethyl-, (+/-)-
2	7.701	34164	0.12	20477	0.15	1.67	Bicyclo[3.1.0]hexane, 4-methylene-1-(1-methylethyl)-
3	7.803	82193	0.29	48783	0.37	1.68	.beta.-Pinene
4	8.758	38808	0.14	18939	0.14	2.05	D-Limonene
5	8.847	970169	3.41	551418	4.14	1.76	Eucalyptol
6	9.880	26889	0.09	15621	0.12	1.72	Bicyclo[2.2.1]heptan-2-one, 1,3,3-trimethyl-
7	10.025	131073	0.46	51809	0.39	2.53	1,6-Octadien-3-ol, 3,7-dimethyl-
8	10.912	109945	0.39	57081	0.43	1.93	Bicyclo[2.2.1]heptan-2-one, 1,7,7-trimethyl-, (+/-)-
9	11.726	25714007	90.40	11844079	89.03	2.17	Estragole
10	11.998	36475	0.13	22426	0.17	1.63	Fenchyl acetate
11	13.042	58923	0.21	24219	0.18	2.43	Bornyl acetate
12	14.586	66651	0.23	35687	0.27	1.87	Cyclohexane, 1-ethenyl-1-methyl-2,4-bis(1-methylethenyl)-
13	15.177	799442	2.81	431755	3.25	1.85	trans-.alpha.-Bergamotene
14	15.902	50452	0.18	24715	0.19	2.04	1,6,10-Dodecatriene, 7,11-dimethyl-3-methylene-
15	16.323	113271	0.40	56857	0.43	1.99	1,6-Cyclododecadiene, 1-methyl-5-methylene-8-(1-methylethyl)-, [s-(E,E)]-
16	18.001	162529	0.57	71290	0.54	2.28	.tau.-Cadinol
		28444381	100.00	13303865	100.00		

※1 設備提供：株式会社 久留米リサーチ・パーク

※2 使用機器：島津製作所製 GC-MS：QP2010 Plus

※3 分析条件：サンプルは有機溶媒で500倍に希釈後、直接導入法にて分析。

サンプル前処理…アセトンで500倍希釈、カラム…DB-5ms、

昇温条件…40°C(2min)-10°C/min-240°C(5min)、NISTライブラリにて同定。