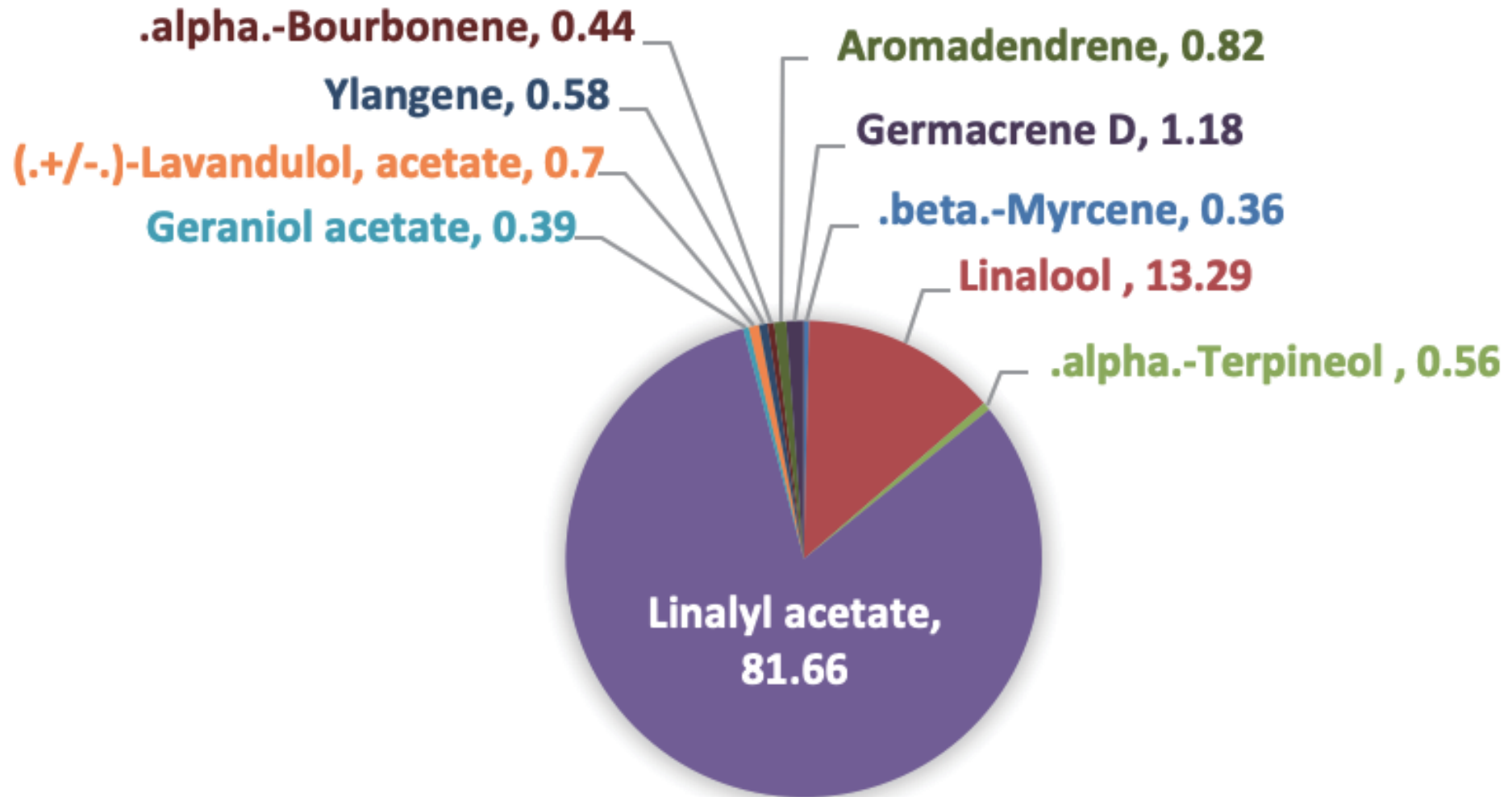
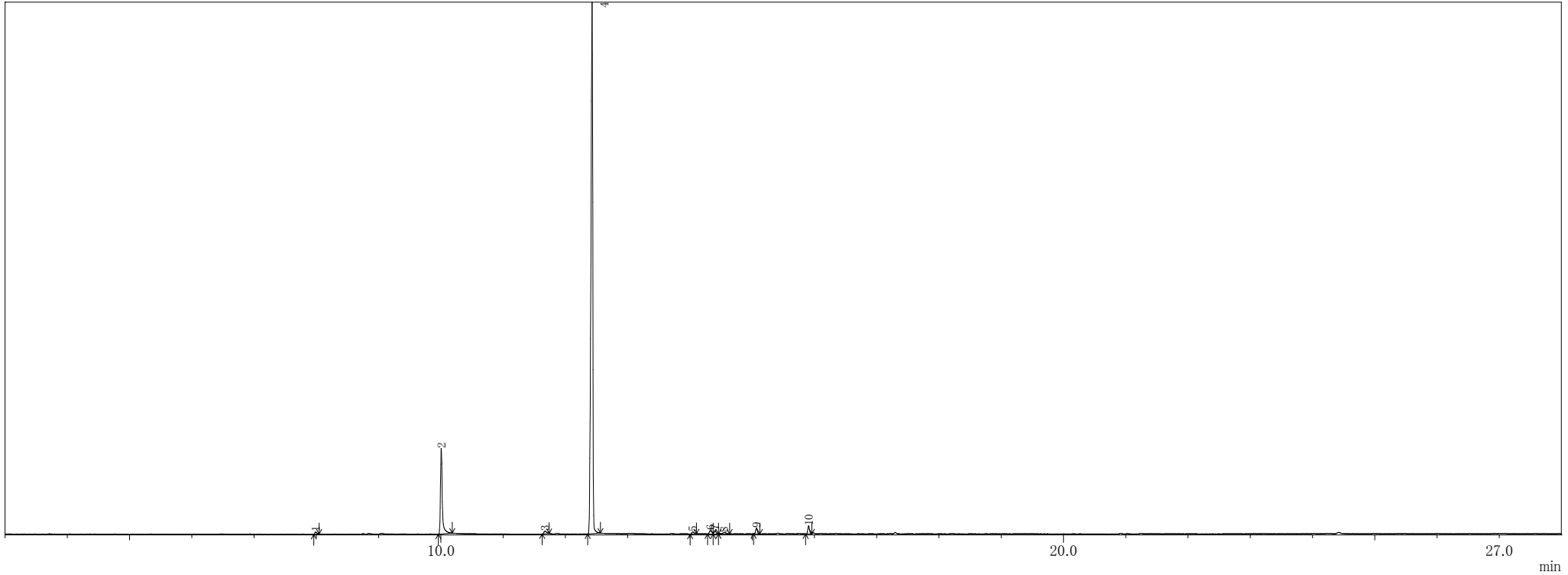


CLARY SAGE



Clary Sage

TIC



ピークテーブル TIC

ピーク#	保持時間	面積	面積%	高さ	高さ%	A/H	化合物
1	7.990	55749	0.36	26706	0.36	2.09	.beta.-Myrcene
2	10.008	2044184	13.29	985247	13.26	2.07	1,6-Octadien-3-ol, 3,7-dimethyl-
3	11.674	86502	0.56	31789	0.43	2.72	3-Cyclohexene-1-methanol, .alpha.,.alpha.,4-trimethyl-, (S)-
4	12.429	12561525	81.66	6111732	82.28	2.06	1,6-Octadien-3-ol, 3,7-dimethyl-, acetate
5	14.048	60050	0.39	22512	0.30	2.67	2,6-Octadien-1-ol, 3,7-dimethyl-, acetate
6	14.329	108395	0.70	36241	0.49	2.99	2,6-Octadien-1-ol, 3,7-dimethyl-, acetate, (E)-
7	14.405	89861	0.58	37314	0.50	2.41	Ylangene
8	14.546	68312	0.44	15146	0.20	4.51	.alpha.-Bourbonene
9	15.071	125875	0.82	68412	0.92	1.84	Bicyclo[7.2.0]undec-4-ene, 4,11,11-trimethyl-8-methylene-, [1R-(1R*,4Z,9S*)]-
10	15.908	181519	1.18	92491	1.25	1.96	1,6-Cyclodecadiene, 1-methyl-5-methylene-8-(1-methylethyl)-, [s-(E,E)]-
		15381972	100.00	7427590	100.00		

※1 設備提供: 株式会社 久留米リサーチ・パーク
 ※2 使用機器: 島津製作所製 GC-MS: QP2010 Plus
 ※3 分析条件: サンプルは有機溶媒で500倍に希釈後、直接導入法にて分析。
 サンプル前処理...アセトンで500倍希釈、カラム...DB-5ms、
 昇温条件...40°C(2min)-10°C/min-240°C(5min)、NISTライブラリにて同定。