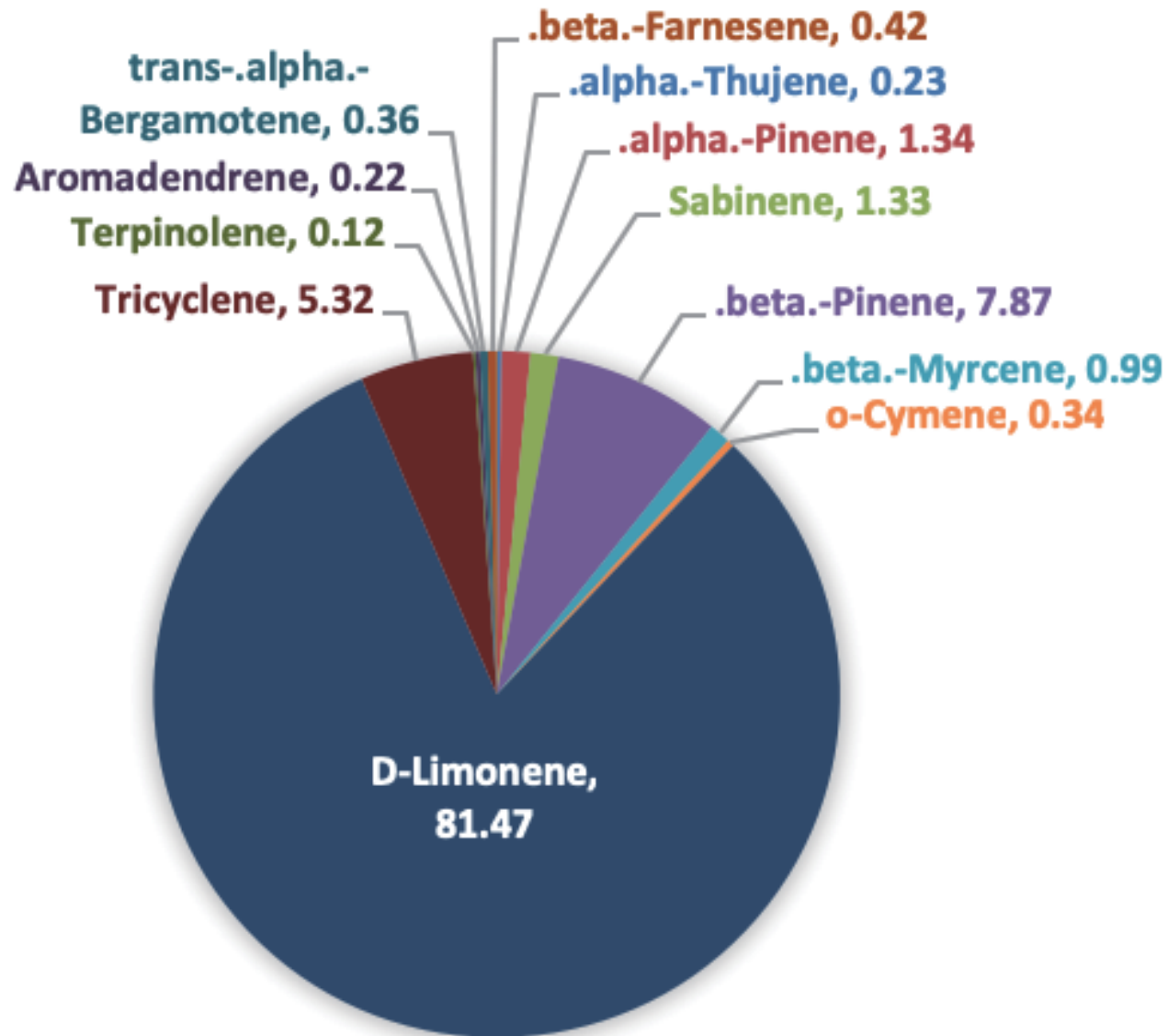
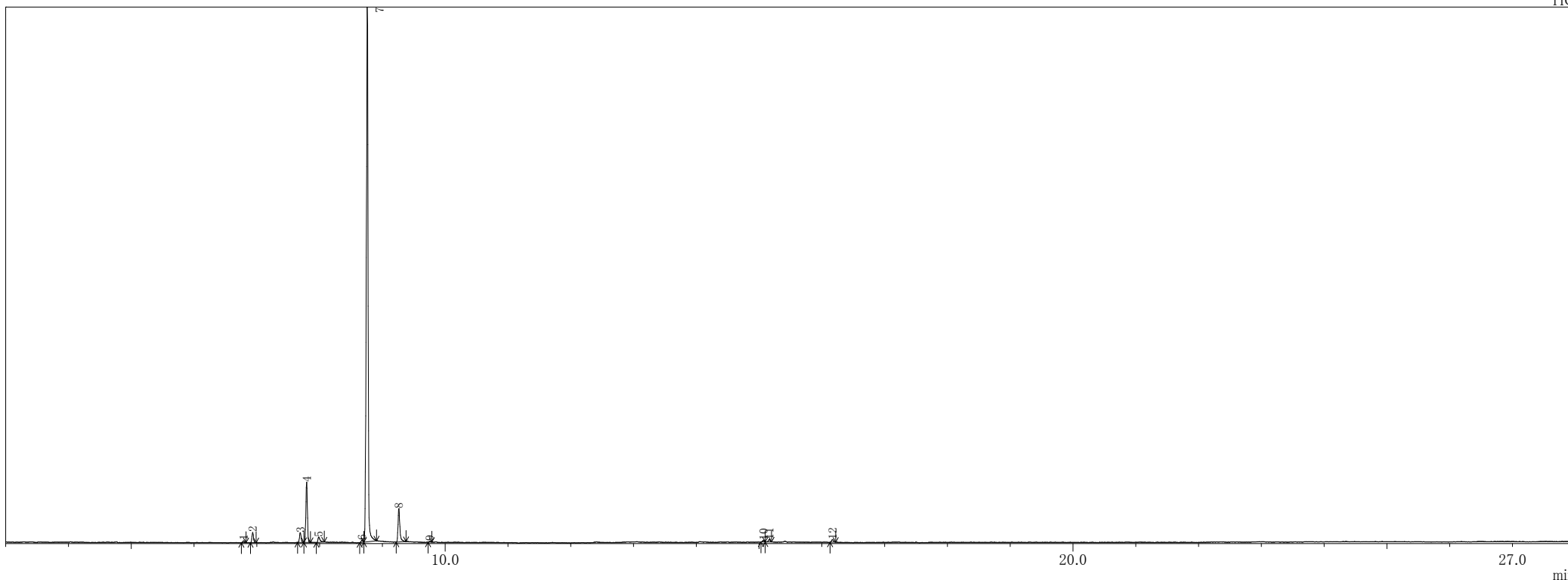


# LEMON



# Lemon

TIC



ピークテーブル TIC

ピーク#	保持時間	面積	面積%	高さ	高さ%	A/H	化合物
1	6.791	21219	0.23	12562	0.26	1.69	Bicyclo[3.1.0]hex-2-ene, 2-methyl-5-(1-methylethyl)-
2	6.936	124708	1.34	73457	1.54	1.70	Bicyclo[3.1.1]hept-2-ene, 2,6,6-trimethyl-, (+/-)-
3	7.694	124243	1.33	70731	1.48	1.76	Bicyclo[3.1.0]hexane, 4-methylene-1-(1-methylethyl)-
4	7.795	735272	7.87	432753	9.07	1.70	.beta.-Pinene
5	7.987	92777	0.99	38631	0.81	2.40	.beta.-Myrcene
6	8.676	31487	0.34	16861	0.35	1.87	Benzene, 1-methyl-2-(1-methylethyl)-
7	8.761	7607050	81.47	3832029	80.34	1.99	D-Limonene
8	9.263	496594	5.32	240332	5.04	2.07	Cyclopentene, 3-isopropenyl-5,5-dimethyl-
9	9.756	10771	0.12	5709	0.12	1.89	Cyclohexene, 1-methyl-4-(1-methylethylidene)-
10	15.068	20893	0.22	11379	0.24	1.84	Bicyclo[7.2.0]undec-4-ene, 4,11,11-trimethyl-8-methylene-, [1R-(1R*,4Z,9S*)]-
11	15.162	33238	0.36	16584	0.35	2.00	trans-.alpha.-Bergamotene
12	16.168	39281	0.42	18967	0.40	2.07	1,6,10-Dodecatriene, 7,11-dimethyl-3-methylene-
		9337533	100.00	4769995	100.00		

※1 設備提供：株式会社 久留米リサーチ・パーク  
 ※2 使用機器：島津製作所製 GC-MS：QP2010 Plus  
 ※3 分析条件：サンプルは有機溶媒で500倍に希釈後、直接導入法にて分析。  
 サンプル前処理…アセトンで500倍希釈、カラム…DB-5ms。  
 昇温条件…40℃(2min)-10℃/min-240℃(5min)、NISTライブラリにて同定。