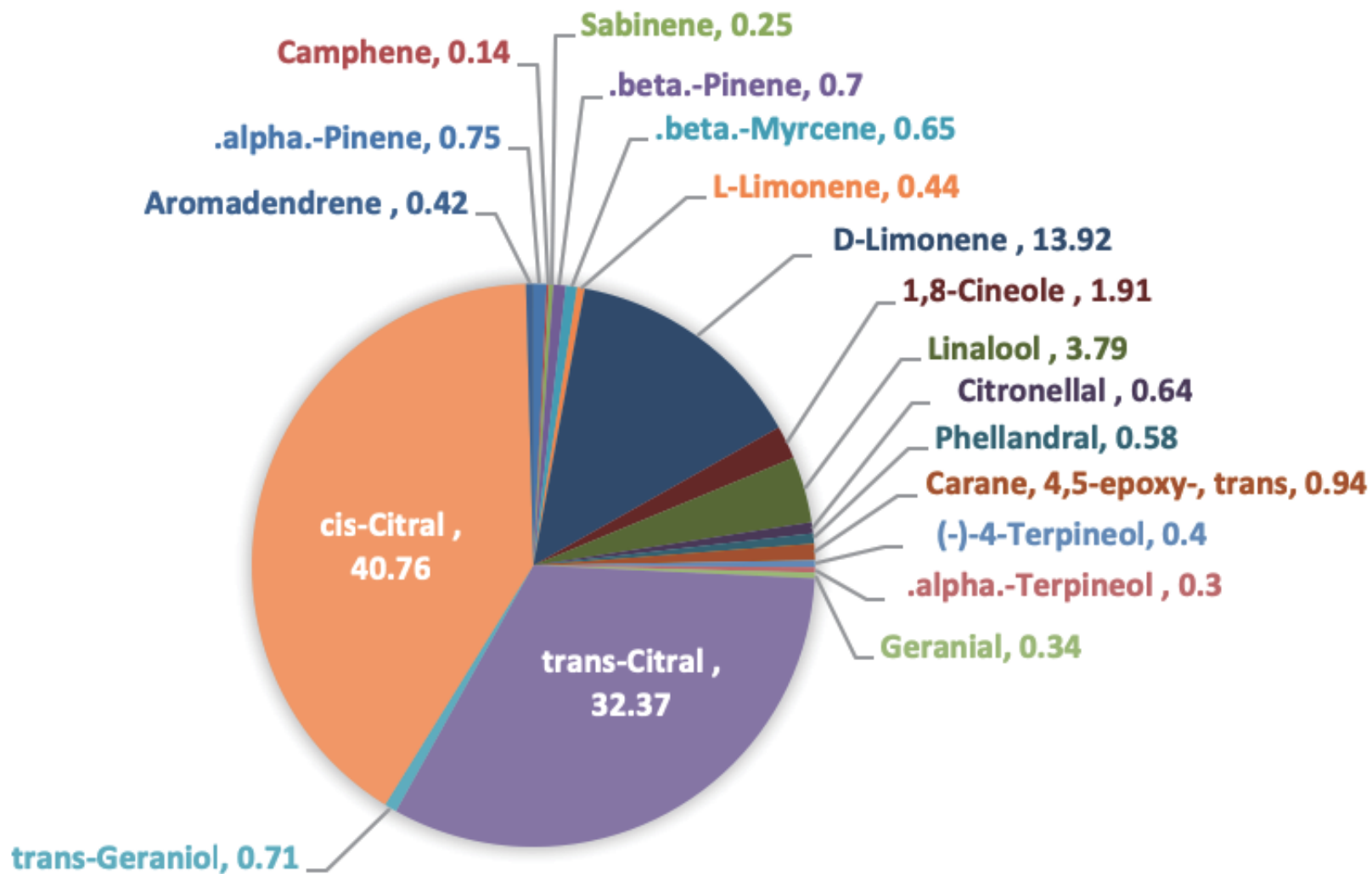
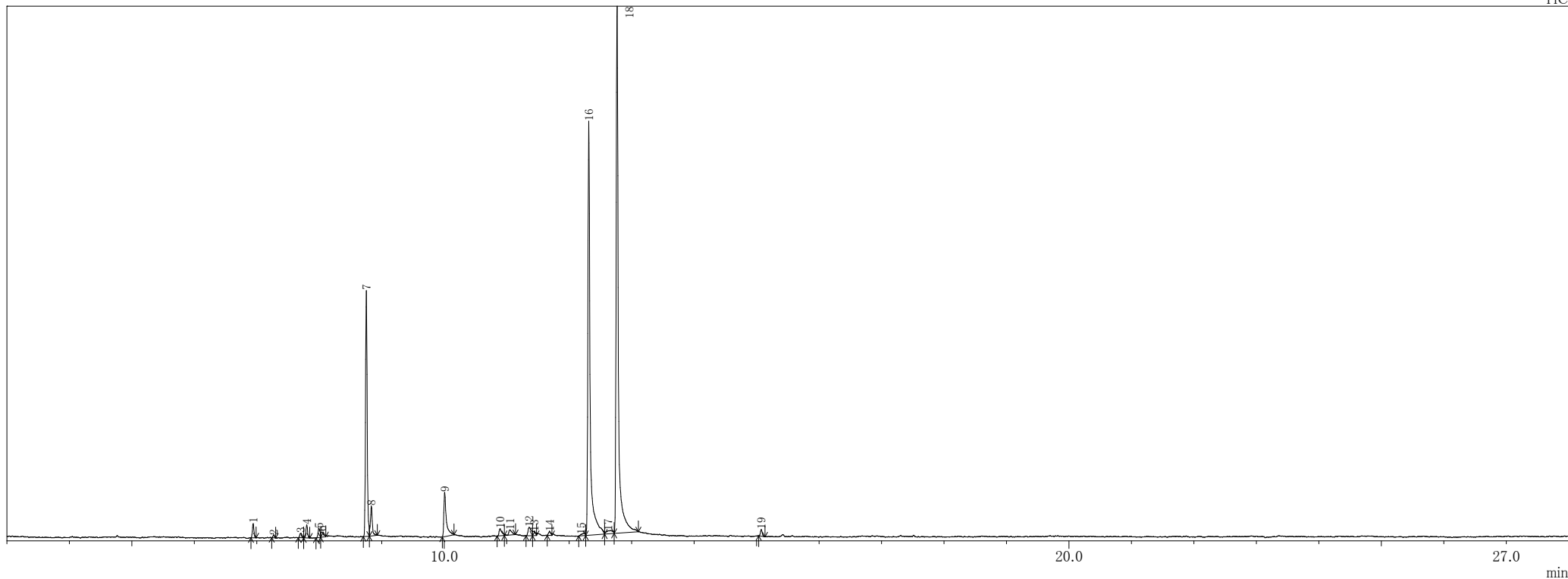


# MAY CHANG





ピークテーブル TIC

ピーク#	保持時間	面積	面積%	高さ	高さ%	A/H	化合物
1	6.944	81503	0.75	48109	1.06	1.69	Bicyclo[3.1.1]hept-2-ene, 2,6,6-trimethyl-, (+/-)-
2	7.272	15208	0.14	8842	0.20	1.72	Camphene
3	7.702	26985	0.25	14368	0.32	1.88	Bicyclo[3.1.0]hexane, 4-methylene-1-(1-methylethyl)-
4	7.801	76861	0.70	43832	0.97	1.75	.beta.-Pinene
5	7.995	71461	0.65	30654	0.68	2.33	.beta.-Myrcene
6	8.046	47719	0.44	17661	0.39	2.70	Ethanone, 1-(2-methyl-1-cyclopenten-1-yl)-
7	8.754	1519620	13.92	824570	18.22	1.84	D-Limonene
8	8.835	208909	1.91	100963	2.23	2.07	Eucalyptol
9	10.008	413189	3.79	148686	3.29	2.78	1,6-Octadien-3-ol, 3,7-dimethyl-
10	10.895	69976	0.64	23619	0.52	2.96	6-Octenal, 3,7-dimethyl-
11	11.053	62789	0.58	17243	0.38	3.64	(1,3-Dimethyl-2-methylene-cyclopentyl)-methanol
12	11.362	102473	0.94	28074	0.62	3.65	3-Cyclohexene-1-carboxaldehyde, 2,4,6-trimethyl-
13	11.440	43913	0.40	13620	0.30	3.22	3-Cyclohexen-1-ol, 4-methyl-1-(1-methylethyl)-, (R)-
14	11.688	33017	0.30	11942	0.26	2.76	3-Cyclohexene-1-methanol, .alpha.,.alpha.,4-trimethyl-, (S)-
15	12.190	37305	0.34	5075	0.11	7.35	2,6-Octadien-1-ol, 2,7-dimethyl-
16	12.316	3533612	32.37	1388492	30.68	2.54	2,6-Octadienal, 3,7-dimethyl-, (E)-
17	12.625	77034	0.71	10700	0.24	7.20	2,6-Octadien-1-ol, 3,7-dimethyl-
18	12.768	4448911	40.76	1766596	39.03	2.52	2,6-Octadienal, 3,7-dimethyl-, (Z)-
19	15.077	45575	0.42	22775	0.50	2.00	Bicyclo[7.2.0]undec-4-ene, 4,11,11-trimethyl-8-methylene-, [1R*(1R*,4Z,9S*)]-
		10916060	100.00	4525821	100.00		

※1 設備提供：株式会社 久留米リサーチ・パーク

※2 使用機器：島津製作所製 GC-MS：QP2010 Plus

※3 分析条件：サンプルは有機溶媒で500倍に希釈後、直接導入法にて分析。

サンプル前処理…アセトンで500倍希釈、カラム…DB-5ms、

昇温条件…40°C(2min)-10°C/min-240°C(5min)、NISTライブラリにて同定。