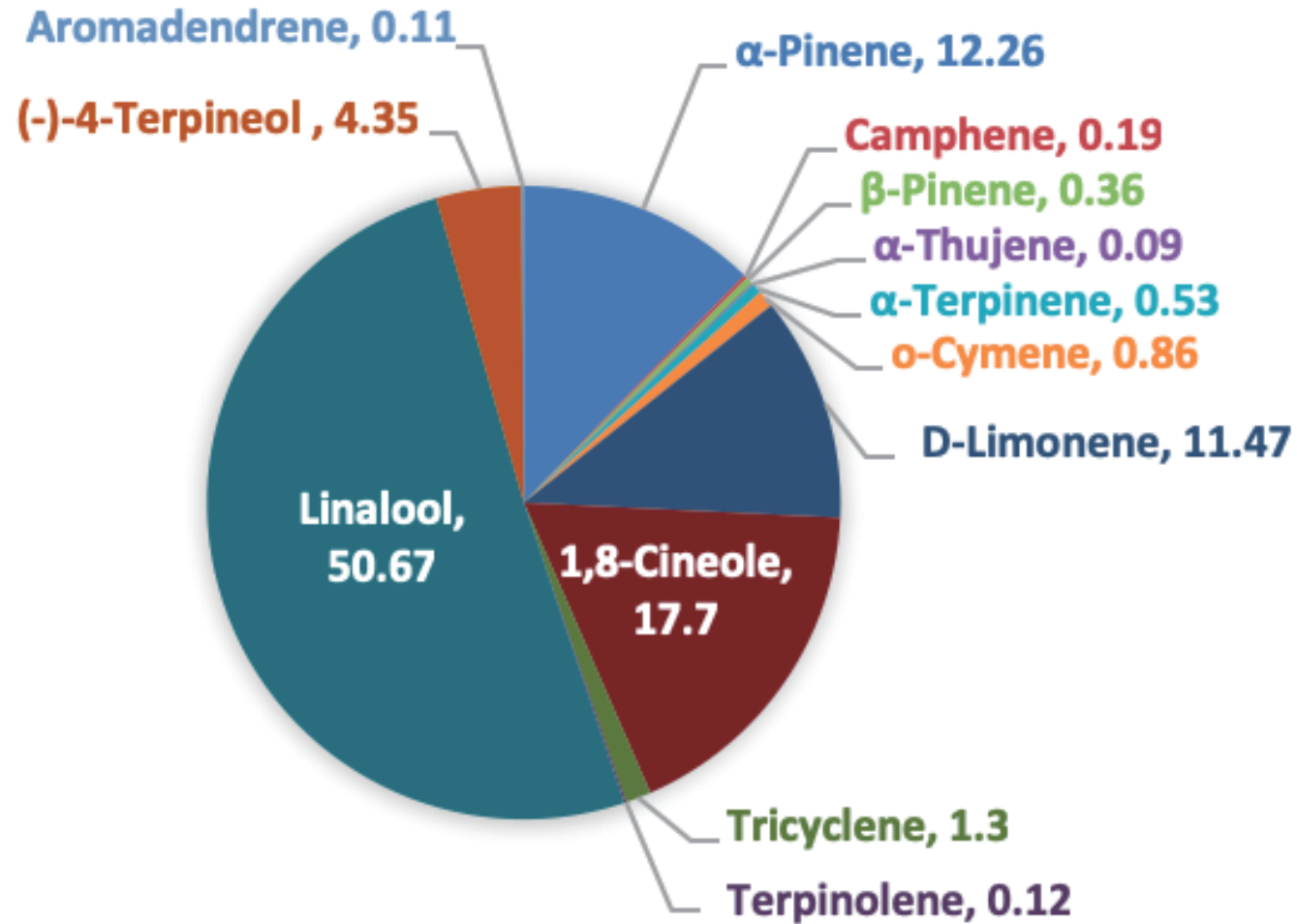
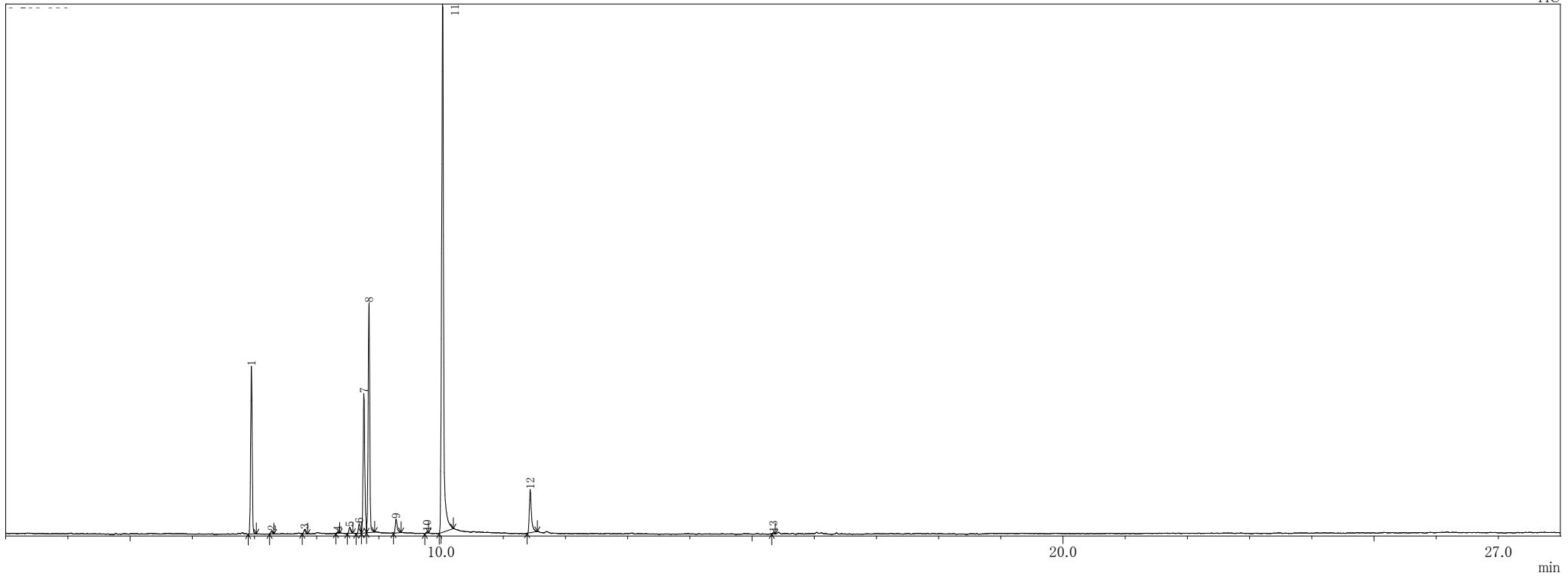


ROSALINA



Rosalina

TIC



ピークテーブル TIC

ピーク#	保持時間	面積	面積%	高さ	高さ%	A/H	化合物
1	6.953	1370677	12.26	800845	14.59	1.71	.alpha.-Pinene
2	7.277	21550	0.19	12597	0.23	1.71	Camphene
3	7.808	39832	0.36	21261	0.39	1.87	.beta.-Pinene
4	8.339	9651	0.09	6040	0.11	1.60	Bicyclo[3.1.0]hex-2-ene, 2-methyl-5-(1-methylethyl)-
5	8.533	59743	0.53	29574	0.54	2.02	Cyclohexene, 1-methyl-4-(1-methylethylidene)-
6	8.686	95963	0.86	46241	0.84	2.08	Benzene, 1-methyl-2-(1-methylethyl)-
7	8.761	1282954	11.47	665924	12.13	1.93	D-Limonene
8	8.843	1979026	17.70	1097976	20.01	1.80	Eucalyptol
9	9.279	145078	1.30	66379	1.21	2.19	Cyclopentene, 3-isopropenyl-5,5-dimethyl-
10	9.774	13054	0.12	6468	0.12	2.02	Cyclohexene, 4-methyl-3-(1-methylethylidene)-
11	10.027	5666247	50.67	2521882	45.95	2.25	1,6-Octadien-3-ol, 3,7-dimethyl-
12	11.434	485906	4.35	206424	3.76	2.35	3-Cyclohexen-1-ol, 4-methyl-1-(1-methylethyl)-, (R)-
13	15.345	12671	0.11	6528	0.12	1.94	Aromadendrene
		11182352	100.00	5488139	100.00		

※1 設備提供：株式会社 久留米リサーチ・パーク

※2 使用機器：島津製作所製 GC-MS：QP2010 Plus

※3 分析条件：サンプルは有機溶媒で500倍に希釈後、直接導入法にて分析。

サンプル前処理…アセトンで500倍希釈、カラム…DB-5ms、

昇温条件…40°C(2min)-10°C/min-240°C(5min)、NISTライブラリにて同定。